



АДМИНИСТРАЦИЯ СОСНОВСКОГО МУНИЦИПАЛЬНОГО ОКРУГА
НИЖЕГОРОДСКОЙ ОБЛАСТИ

ПОСТАНОВЛЕНИЕ

От 04.02. 2026 г.

№ 83

Об утверждении Схемы размещения
рекламных конструкций на территории
Сосновского муниципального округа
Нижегородской области

В соответствии с Федеральным законом от 13.03.2006 № 38-ФЗ «О рекламе», постановлением Правительства Нижегородской области от 13.12.2013 № 945 «Об утверждении Порядка проведения предварительного согласования схем размещения рекламных конструкций на земельных участках независимо от форм собственности, а также на зданиях или ином недвижимом имуществе, находящихся в собственности Нижегородской области или муниципальной собственности, и вносимых в них изменений», администрация Сосновского муниципального района Нижегородской области **постановляет:**

1. Утвердить прилагаемую Схему размещения рекламных конструкций на территории Сосновского муниципального округа Нижегородской области.

2. Отменить:

- постановление администрации Сосновского муниципального района Нижегородской области от 17.03.2016 № 49 «Об утверждении Схемы размещения рекламных конструкций на территории Сосновского муниципального района Нижегородской области»;

- постановление администрации Сосновского муниципального района Нижегородской области от 26.06.2019 № 208 «О внесении изменений постановление Администрации Сосновского муниципального района Нижегородской области от 17.03.2016 № 49 «Об утверждении Схемы размещения рекламных конструкций на территории Сосновского муниципального района Нижегородской области»».

3. Управлению делами администрации Сосновского муниципального округа Нижегородской области обеспечить обнародование настоящего постановления путём направления его копии в МБУК «Централизованная библиотечная система» Сосновского муниципального округа Нижегородской области, а также разместить настоящее постановление в установленном

порядке в информационно-телекоммуникационной сети «Интернет» на официальном сайте администрации Сосновского муниципального округа Нижегородской области (Е.В.Федина).

4. Начальнику отдела строительства, архитектуры и градостроительной деятельности управления ЖКХ и ЧС администрации Сосновского муниципального округа Нижегородской области (Аникин А.В.) обеспечить размещение настоящего постановления в Государственной информационной системе обеспечения градостроительной деятельности Нижегородской области.

5. Главному редактору газеты «Сосновский вестник» (Т.А.Якимова) опубликовать настоящее постановление в газете «Сосновский вестник».

6. Контроль за исполнением настоящего постановления возложить на и.о. заместителя главы администрации округа, начальника управления жилищно-коммунального хозяйства и чрезвычайных ситуаций администрации Сосновского муниципального округа Нижегородской области (В.В.Андронов).

Глава местного самоуправления
Сосновского муниципального округа

А.С.Зимин

Утверждена
постановлением администрации
Сосновского муниципального округа
Нижегородской области
от 04.02.2026 № 83

СХЕМА
размещения рекламных конструкций на территории
Сосновского муниципального округа
Нижегородской области

р.п.Сосновское
2026 год

Перечень документов

Пояснительная записка

Раздел 1. Выкопировки карт функционального зонирования из генерального плана Сосновского муниципального округа Нижегородской области и фотофиксация мест размещения рекламных конструкций, расположенных на территории Сосновского муниципального округа Нижегородской области

Раздел 2. Перечень мест размещения рекламных конструкций на территории Сосновского муниципального округа Нижегородской области

Пояснительная записка

В связи с вступившими в силу в 2013 году изменениями в Федеральный закон от 13.03.2006 № 38-ФЗ «О рекламе», касающимися порядка разработки схем размещения рекламных конструкций, а также учитывая тенденции развития рынка наружной рекламы и во исполнение федерального законодательства, с целью создания условий для появления новых технологий в сфере наружной рекламы, максимального органичного расположения рекламных конструкций в сочетании с внешним архитектурным обликом поселений Сосновского муниципального округа Нижегородской области, повышения отчислений от предпринимательской деятельности в сфере рекламы в местный бюджет, ранее была утверждена схему размещения рекламных конструкций на территории Сосновского муниципального района Нижегородской области (постановление Администрации Сосновского муниципального района Нижегородской области от 17.03.2016 №49). В связи с преобразованием Сосновского муниципального района в муниципальный округ и уточнением расположения и количества рекламных мест, в том числе дополнительных рекламных мест для размещения социальной рекламы, администрация Сосновского муниципального округа Нижегородской области разработала схему размещения рекламных конструкций на территории Сосновского муниципального округа Нижегородской области.

Схема размещения рекламных конструкций на земельных участках независимо от форм собственности, а также на зданиях или ином недвижимом имуществе, находящихся в собственности Нижегородской области или муниципальной собственности Сосновского муниципального округа Нижегородской области является документом, определяющим места размещения рекламных конструкций, типы и виды рекламных конструкций, установка которых допускается в данных местах.

Схема размещения рекламных конструкций должна соответствовать документам территориального планирования и обеспечивать соблюдение внешнего архитектурного облика сложившейся застройки, градостроительных норм и правил, требований безопасности и содержать карты размещения рекламных конструкций с указанием типов и видов рекламных конструкций, площади информационных полей и технических характеристик рекламных конструкций.

Схема содержит общее количество мест размещения рекламных конструкций на всей территории Сосновского муниципального округа Нижегородской области, карты размещений рекламных конструкций с указанием, типов, видов рекламных конструкций и площадей информационных полей, с местами их расстановки. Схема с учетом ее выполнения из отдельных, состоит из составных частей согласующихся и соединяющихся между собой.

Рекламные конструкции, не соответствующие схеме и установленные до ее утверждения, могут эксплуатироваться до окончания срока действия

разрешения на установку и эксплуатацию рекламной конструкции, либо до его аннулирования или признания недействительным по основаниям и в порядке, установленном Федеральным законом «О рекламе».

Схема размещения рекламных конструкций разработана на основании Федерального закона от 13.03.2006 № 38-ФЗ «О рекламе», Градостроительного кодекса Российской Федерации и иных нормативных актов Российской Федерации, принятых в целях мониторинга за процессом формирования благоприятной архитектурной и информационной районной среды, обеспечения в процессе распространения наружной рекламы общественного порядка, безопасности дорожного движения, предотвращения угрозы для жизни и здоровья людей эксплуатацией объектов наружной рекламы, использования имущества Сосновского муниципального округа Нижегородской области в целях распространения наружной рекламы.

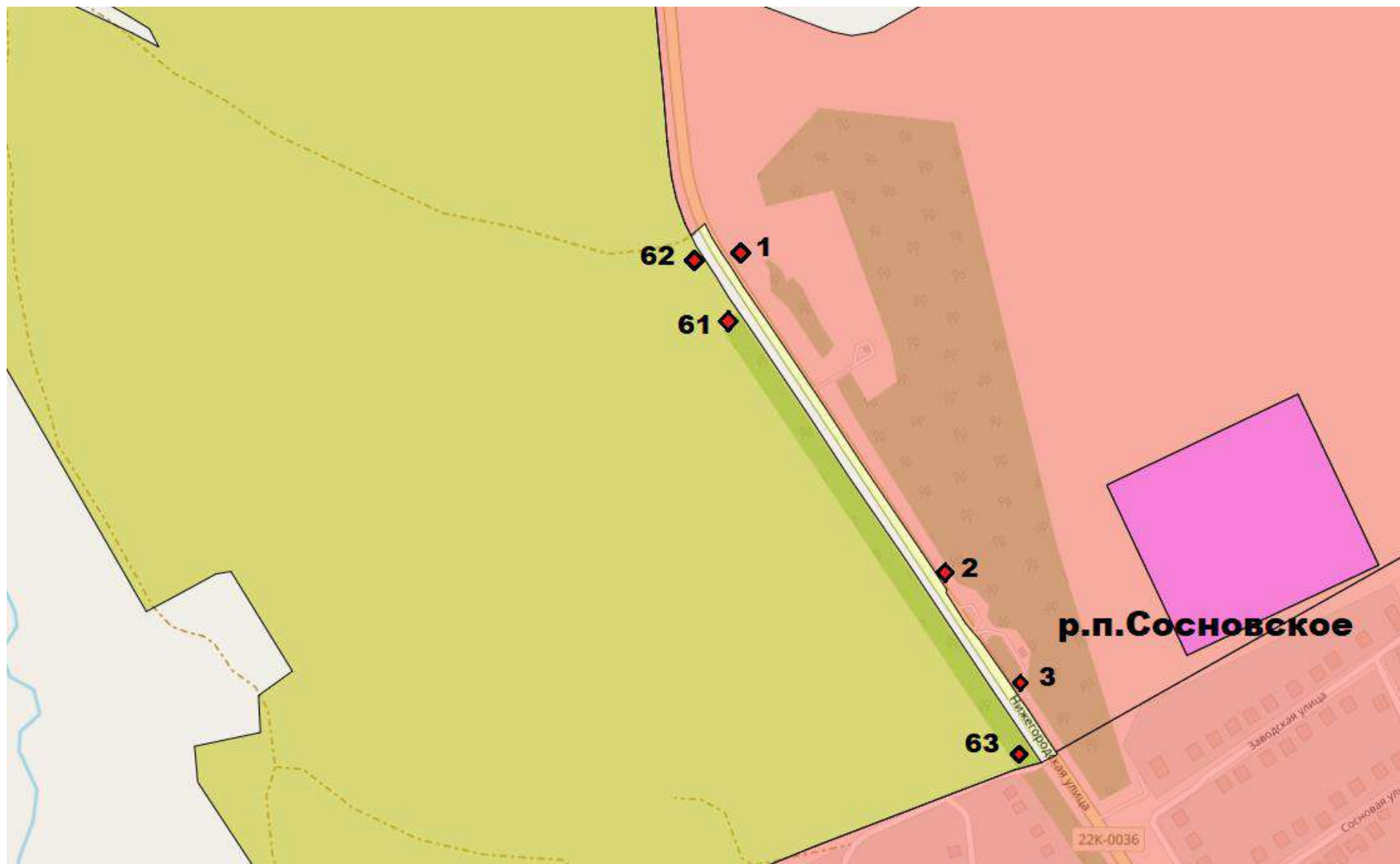
Схема размещения рекламных конструкций и вносимые в нее изменения подлежат опубликованию (обнародованию) в порядке, установленном для официального опубликования (обнародования) муниципальных правовых актов, и размещению на официальном сайте администрации Сосновского муниципального округа Нижегородской области в информационно-телекоммуникационной сети «Интернет».

Размещение на основании схемы позволит сократить незаконно установленные рекламоносители, а также рекламные конструкции, находящиеся в технически неудовлетворительном состоянии. Деятельность по размещению наружной рекламы должна быть прозрачной и приносить максимальную отдачу для бюджета.

Раздел 1

Выкопировки карт функционального зонирования из генерального плана Сосновского муниципального округа Нижегородской области и фотофиксация мест размещения рекламных конструкций, расположенных на территории Сосновского муниципального округа Нижегородской области

КАРТА № 1



Рекламная конструкция № 1

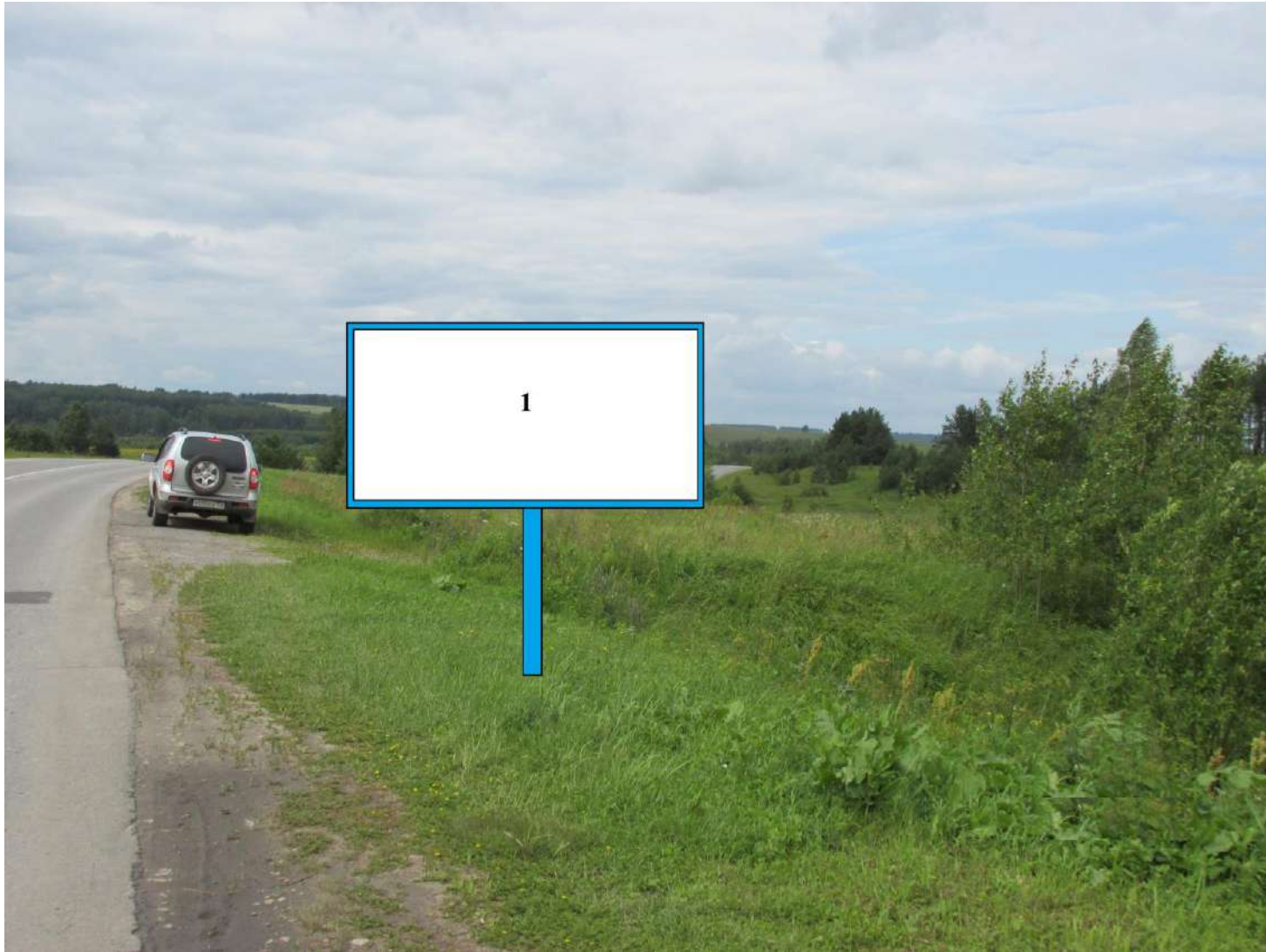


Схема рекламной конструкции среднего формата – двухсторонний рекламный щит 3х6м, состоящий из: фундамента (железобетон), каркаса (6,2х3,35м), опоры (4,5м), 2 информационных поля общей площадью 36 кв м (18 кв. м каждое).

Рекламная конструкция № 2



Схема рекламной конструкции среднего формата – двухсторонний рекламный щит 3х6м, состоящий из: фундамента (железобетон), каркаса (6,2х3,35м), опоры (4,5м), 2 информационных поля общей площадью 36 кв м (18 кв. м каждое).

Рекламная конструкция № 3

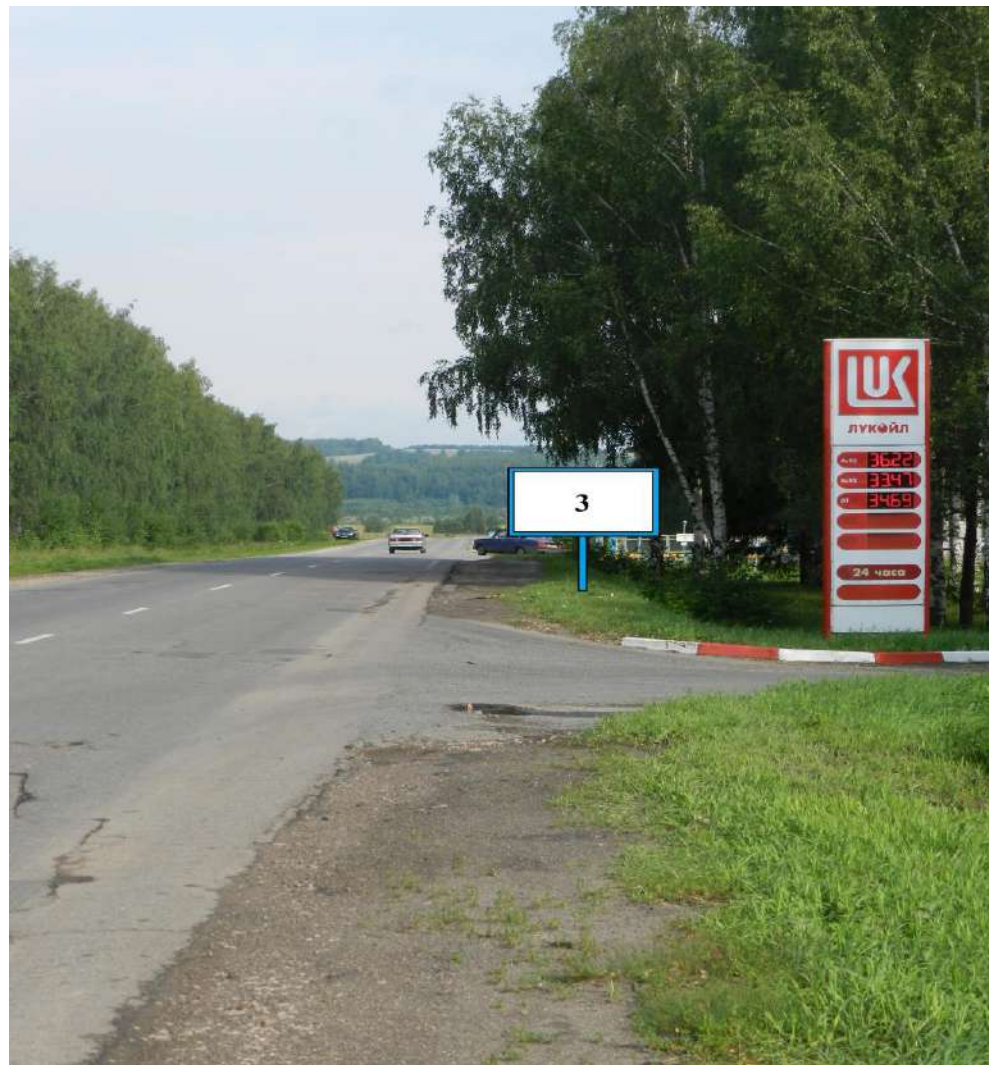


Схема рекламной конструкции среднего формата – двухсторонний рекламный щит 3х6м, состоящий из: фундамента (железобетон), каркаса (6,2х3,35м), опоры (4,5м), 2 информационных поля общей площадью 36 кв м (18 кв. м каждое).

Рекламная конструкция № 61



Схема рекламной конструкции среднего формата – двухсторонний рекламный щит 3х6м, состоящий из: фундамента (железобетон), каркаса (6,2х3,35м), опоры (4,5м), 2 информационных поля общей площадью 36 кв м (18 кв. м каждое).

Рекламная конструкция № 62

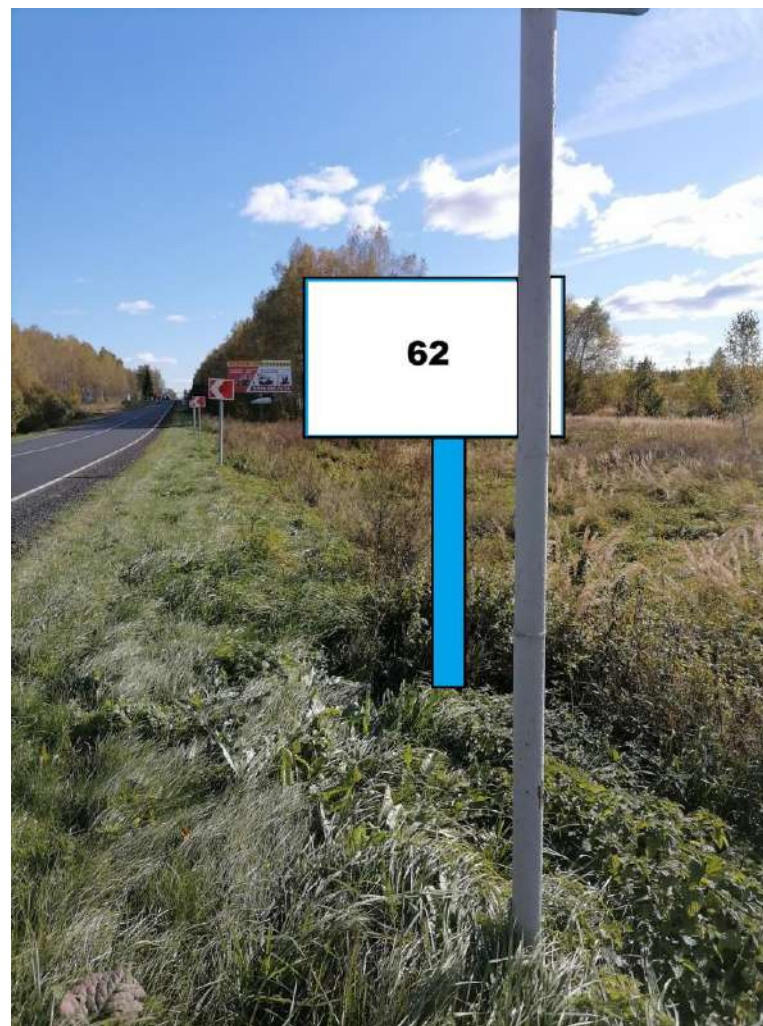


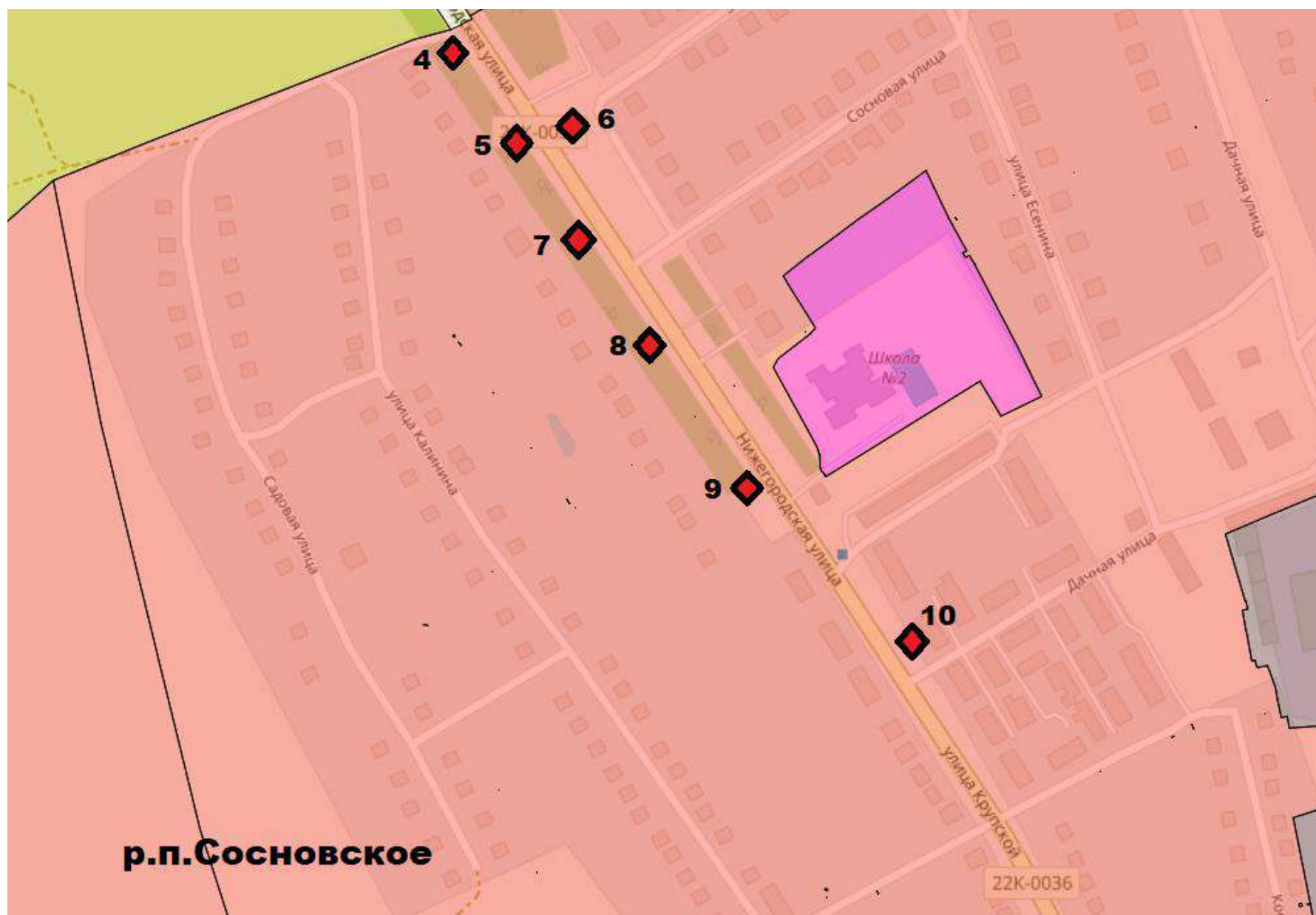
Схема рекламной конструкции среднего формата – двухсторонний рекламный щит 3х6м, состоящий из: фундамента (железобетон), каркаса (6,2х3,35м), опоры (4,5м), 2 информационных поля общей площадью 36 кв м (18 кв. м каждое).

Рекламная конструкция № 63



Схема рекламной конструкции среднего формата – двухсторонний рекламный щит 3х6м, состоящий из: фундамента (железобетон), каркаса (6,2х3,35м), опоры (4,5м), 2 информационных поля общей площадью 36 кв м (18 кв. м каждое).

КАРТА № 2



Рекламная конструкция № 4



Схема рекламной конструкции среднего формата – двухсторонний рекламный щит 3х6м, состоящий из: фундамента (железобетон), каркаса (6,2х3,35м), опоры (4,5м), 2 информационных поля общей площадью 36 кв м (18 кв. м каждое).

Рекламная конструкция № 5



Схема рекламной конструкции среднего формата – двухсторонний рекламный щит 3х6м, состоящий из: фундамента (железобетон), каркаса (6,2х3,35м), опоры (4,5м), 2 информационных поля общей площадью 36 кв м (18 кв. м каждое).

Рекламная конструкция № 6



Схема рекламной конструкции среднего формата – двухсторонний рекламный щит 3х6м, состоящий из: фундамента (железобетон), каркаса (6,2х3,35м), опоры (4,5м), 2 информационных поля общей площадью 36 кв м (18 кв. м каждое).

Рекламная конструкция № 7



Схема рекламной конструкции среднего формата – двухсторонний рекламный щит 3х6м, состоящий из: фундамента (железобетон), каркаса (6,2х3,35м), опоры (4,5м), 2 информационных поля общей площадью 36 кв м (18 кв. м каждое).

Рекламная конструкция № 8



Схема рекламной конструкции среднего формата – двухсторонний рекламный щит 3х6м, состоящий из: фундамента (железобетон), каркаса (6,2х3,35м), опоры (4,5м), 2 информационных поля общей площадью 36 кв м (18 кв. м каждое).

Рекламная конструкция № 9



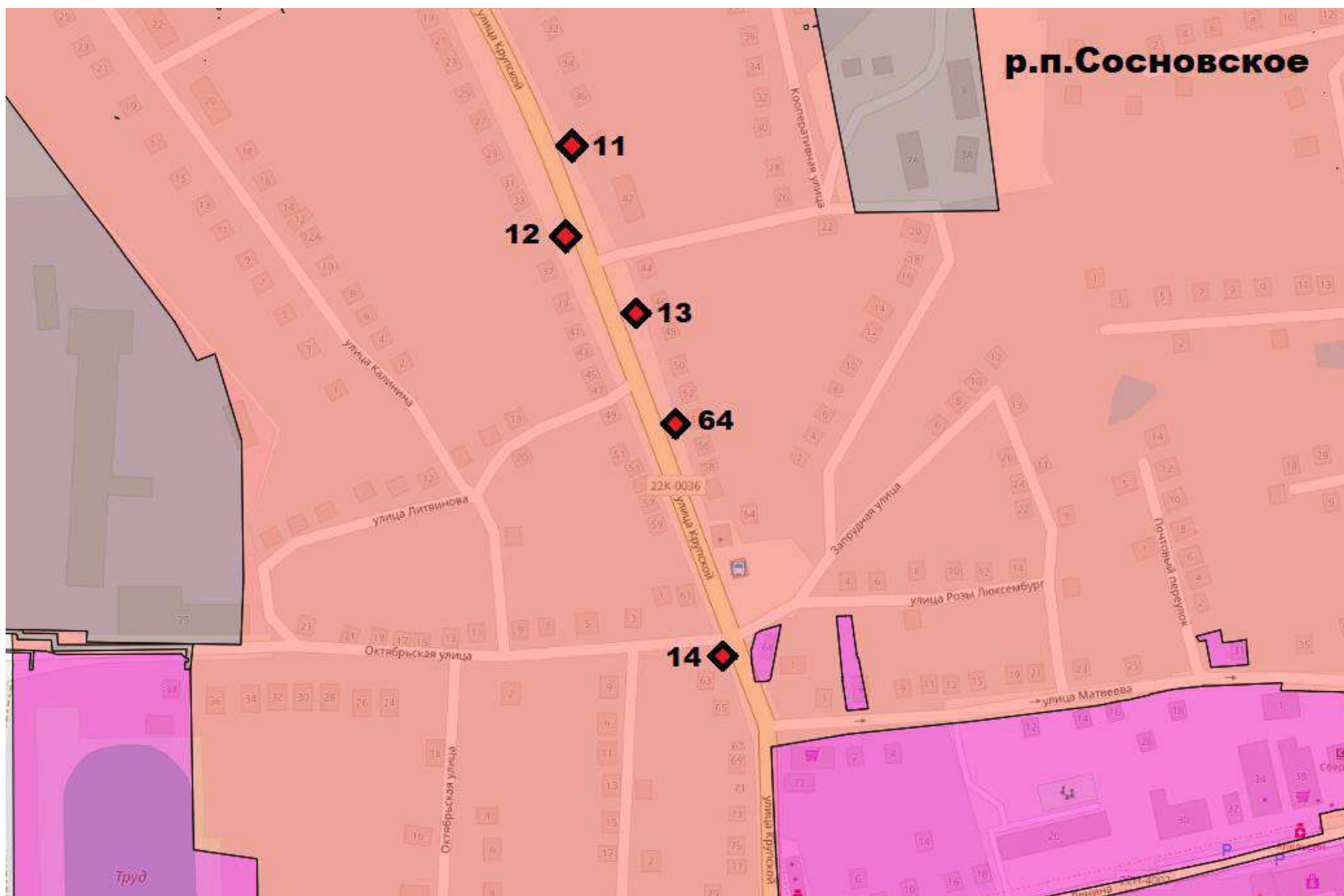
Схема рекламной конструкции среднего формата – двухсторонний рекламный щит 3х6м, состоящий из: фундамента (железобетон), каркаса (6,2х3,35м), опоры (4,5м), 2 информационных поля общей площадью 36 кв м (18 кв. м каждое).

Рекламная конструкция № 10



Схема рекламной конструкции среднего формата – двухсторонний рекламный щит 3х6м, состоящий из: фундамента (железобетон), каркаса (6,2х3,35м), опоры (4,5м), 2 информационных поля общей площадью 36 кв м (18 кв. м каждое).

KAPTA № 3



Рекламная конструкция № 11



Схема рекламной конструкции среднего формата – двухсторонний рекламный щит 3х6м, состоящий из: фундамента (железобетон), каркаса (6,2х3,35м), опоры (4,5м), 2 информационных поля общей площадью 36 кв м (18 кв. м каждое).

Рекламная конструкция № 12



Схема рекламной конструкции среднего формата – двухсторонний рекламный щит 3х6м, состоящий из: фундамента (железобетон), каркаса (6,2х3,35м), опоры (4,5м), 2 информационных поля общей площадью 36 кв м (18 кв. м каждое).

Рекламная конструкция № 13



Схема иной (нестандартной) рекламной конструкции среднего формата – двухсторонний рекламный щит с информацией органов местного самоуправления 2,5х3,5м, состоящий из: фундамента (железобетон), каркаса, опор, 2 информационных поля общей площадью 17,5 кв м (8,75 кв. м каждое).

Рекламная конструкция № 14



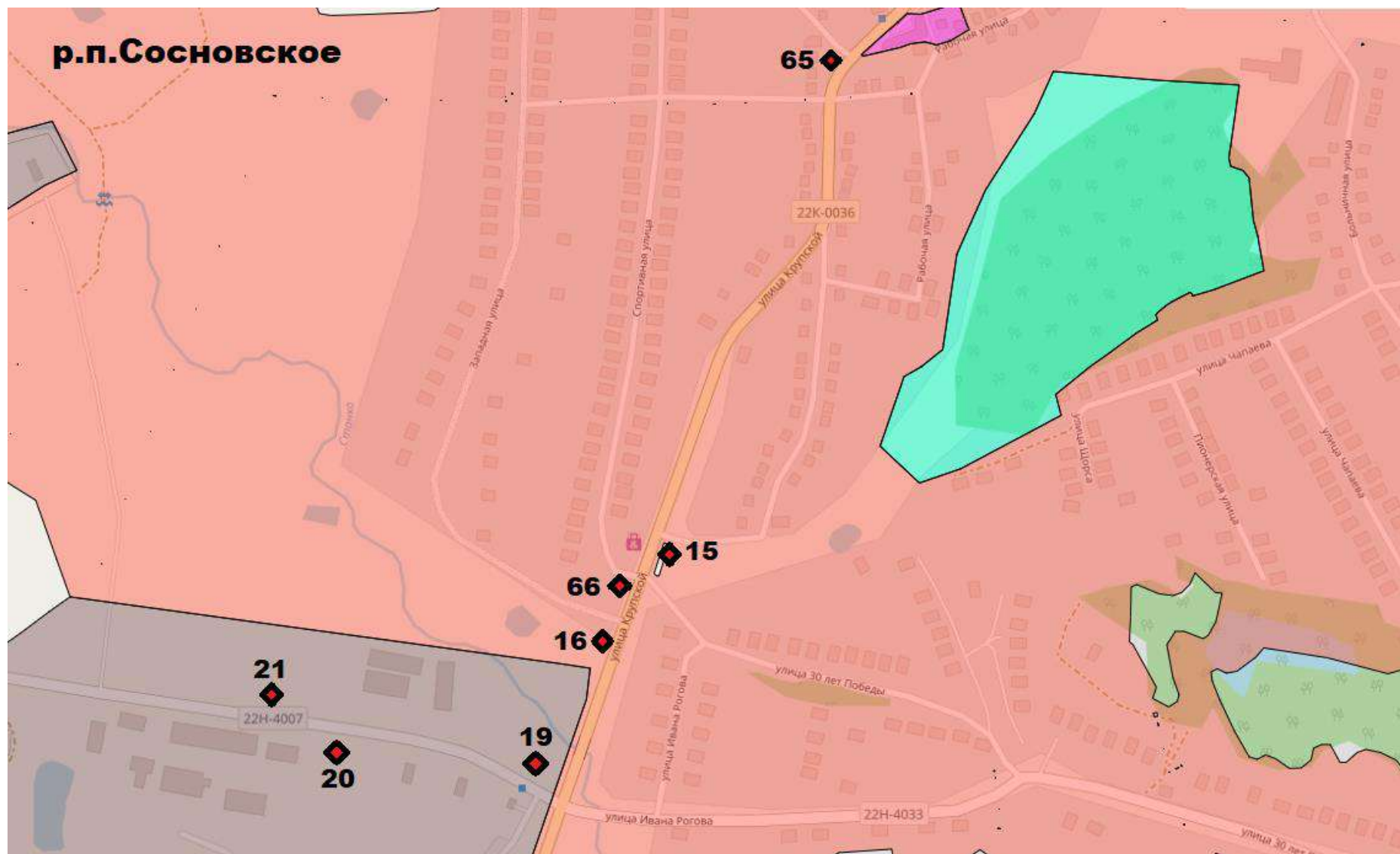
Схема сити-формат - двухсторонняя рекламная конструкция малого формата с двумя информационными полями 1,2х 1,8 каждый и общей площадью информационного поля 4,32 кв. м (2,16 кв. м каждое) - отдельно стоящая рекламная конструкция.

Рекламная конструкция № 64



Схема рекламной конструкции среднего формата – двухсторонний рекламный щит 3х6м, состоящий из: фундамента (железобетон), каркаса (6,2х3,35м), опоры (4,5м), 2 информационных поля общей площадью 36 кв м (18 кв. м каждое).

КАРТА № 4



Рекламная конструкция № 15



Схема рекламной конструкции среднего формата – двухсторонний рекламный щит 3х6м, состоящий из: фундамента (железобетон), каркаса (6,2х3,35м), опоры (4,5м), 2 информационных поля общей площадью 36 кв м (18 кв. м каждое).

Рекламная конструкция № 16



Схема рекламной конструкции среднего формата – двухсторонний рекламный щит 3х6м, состоящий из: фундамента (железобетон), каркаса (6,2х3,35м), опоры (4,5м), 2 информационных поля общей площадью 36 кв м (18 кв. м каждое).

Рекламная конструкция № 19



Схема рекламной конструкции среднего формата – двухсторонний рекламный щит 3х6м, состоящий из: фундамента (железобетон), каркаса (6,2х3,35м), опоры (4,5м), 2 информационных поля общей площадью 36 кв м (18 кв. м каждое).

Рекламная конструкция № 20



Схема рекламной конструкции среднего формата – двухсторонний рекламный щит 3х6м, состоящий из: фундамента (железобетон), каркаса (6,2х3,35м), опоры (4,5м), 2 информационных поля общей площадью 36 кв м (18 кв. м каждое).

Рекламная конструкция № 21



Схема рекламной конструкции среднего формата – двухсторонний рекламный щит 3х6м, состоящий из: фундамента (железобетон), каркаса (6,2х3,35м), опоры (4,5м), 2 информационных поля общей площадью 36 кв м (18 кв. м каждое).

Рекламная конструкция № 65



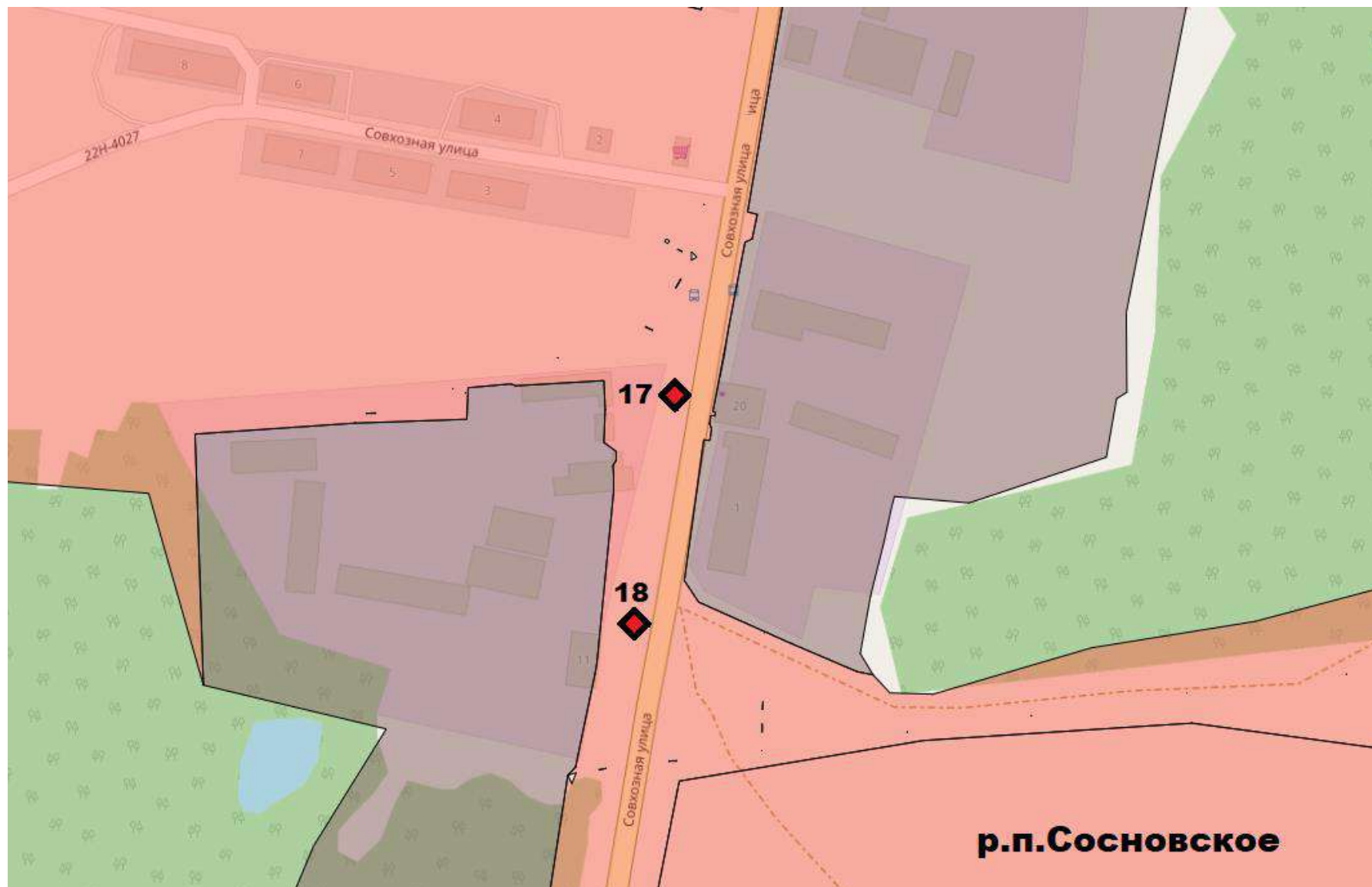
Схема иной (нестандартной) рекламной конструкции среднего формата – двухсторонний рекламный щит с информацией органов местного самоуправления 2,5х3,5м, состоящий из: фундамента (железобетон), каркаса, опор, 2 информационных поля общей площадью 17,5 кв м (8,75 кв. м каждое).

Рекламная конструкция № 66



Схема рекламной конструкции среднего формата – двухсторонний рекламный щит 3х6м, состоящий из: фундамента (железобетон), каркаса (6,2х3,35м), опоры (4,5м), 2 информационных поля общей площадью 36 кв м (18 кв. м каждое).

КАРТА № 5



Рекламная конструкция № 17



Схема сити-формат - двухсторонняя рекламная конструкция малого формата с двумя информационными полями 1,2х 1,8 каждый и общей площадью информационного поля 4,32 кв. м (2,16 кв. м каждое) - отдельно стоящая рекламная конструкция на двух опорах.

Рекламная конструкция № 18



Схема рекламной конструкции среднего формата – двухсторонний рекламный щит 3х6м, состоящий из: фундамента (железобетон), каркаса (6,2х3,35м), опоры (4,5м), 2 информационных поля общей площадью 36 кв м (18 кв. м каждое).

КАРТА № 6



Рекламная конструкция № 22

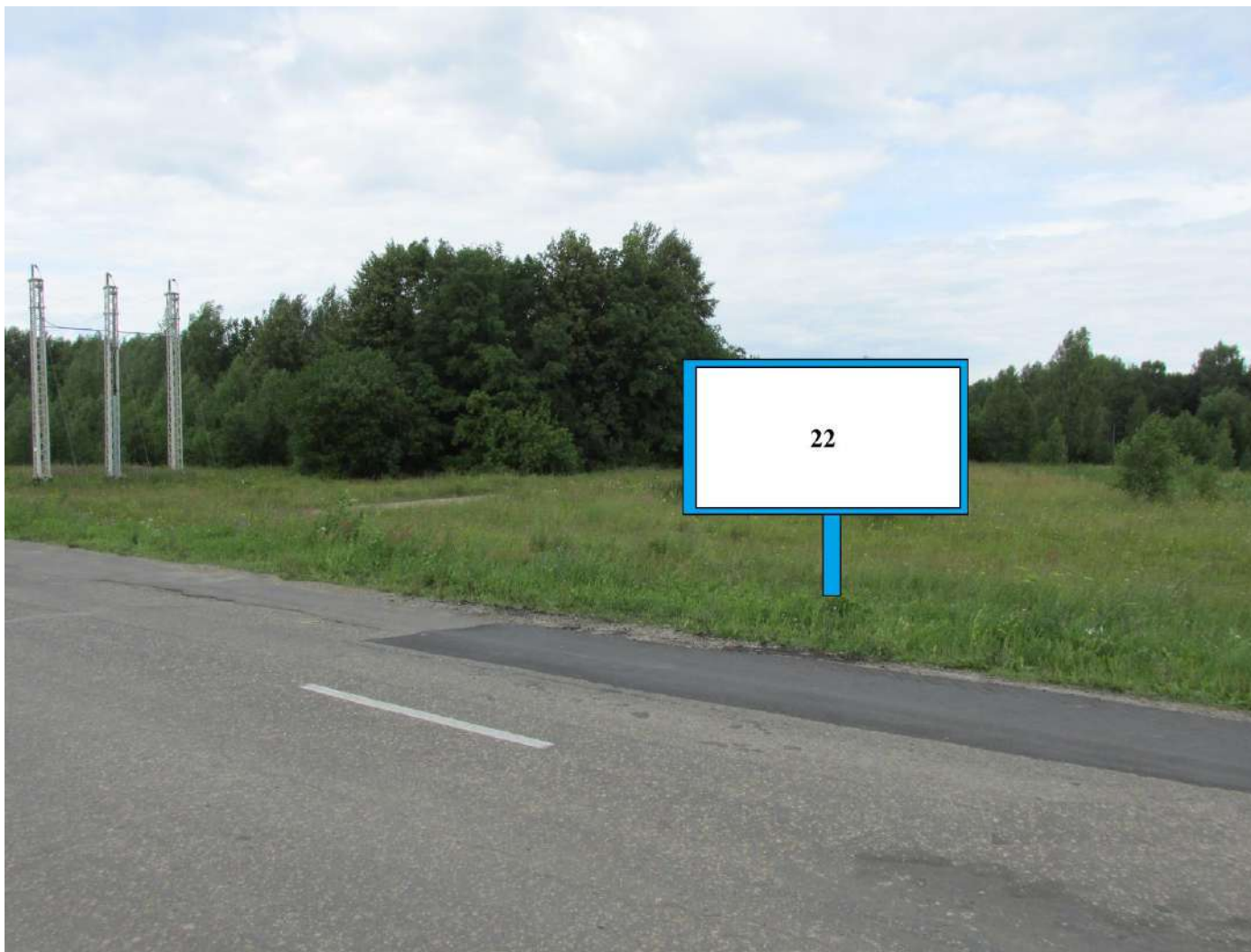


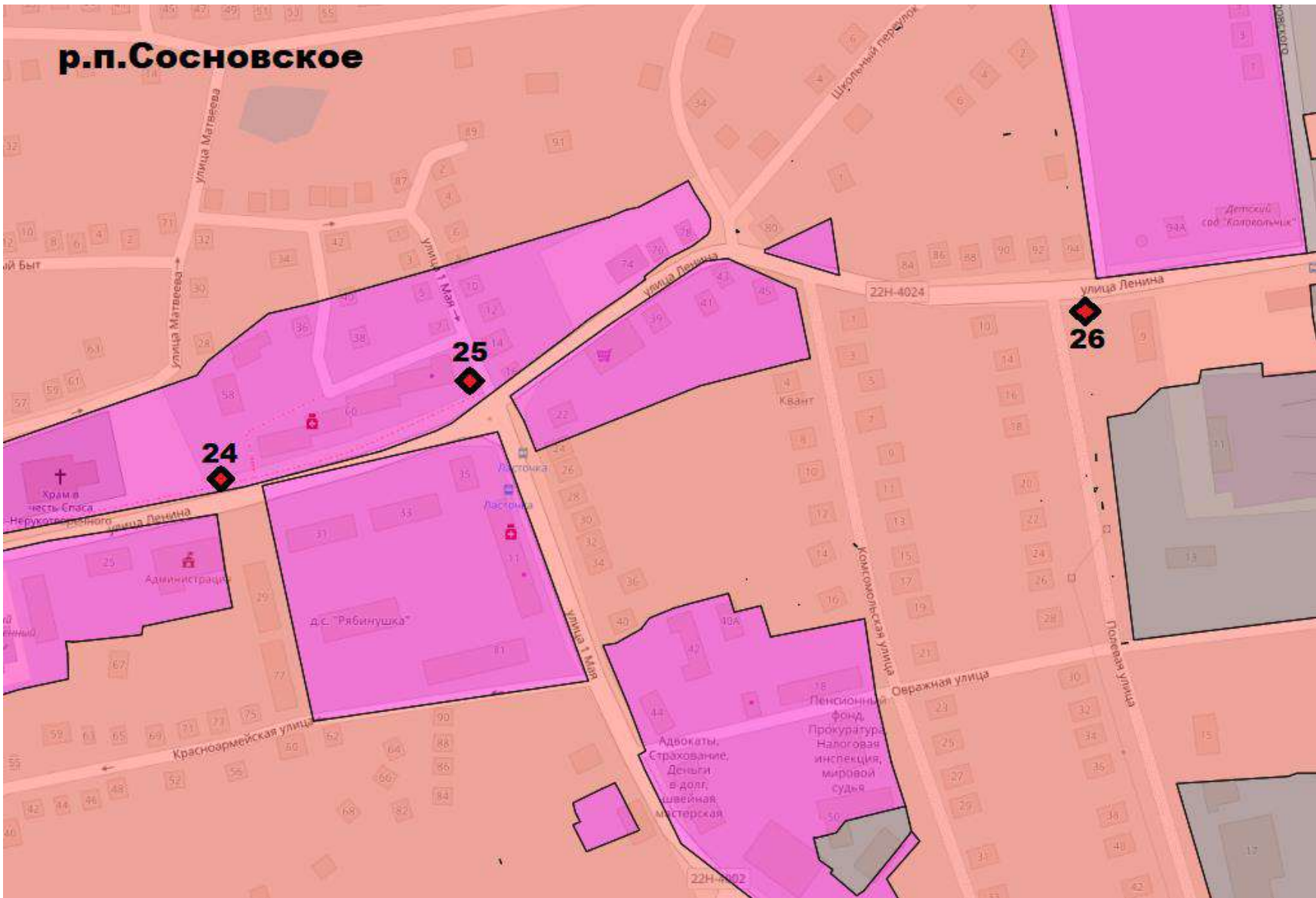
Схема рекламной конструкции среднего формата – двухсторонний рекламный щит 3х6м, состоящий из: фундамента (железобетон), каркаса (6,2х3,35м), опоры (4,5м), 2 информационных поля общей площадью 36 кв м (18 кв. м каждое).

Рекламная конструкция № 23



Схема рекламной конструкции среднего формата – двухсторонний рекламный щит 3х6м, состоящий из: фундамента (железобетон), каркаса (6,2х3,35м), опоры (4,5м), 2 информационных поля общей площадью 36 кв. м (18 кв. м каждое).

KAPTA № 7



Рекламная конструкция № 24



Схема иной (нестандартной) рекламной конструкции среднего формата – двухсторонний рекламный щит с информацией органов местного самоуправления 2,5х3,5м, состоящий из: фундамента (железобетон), каркаса, опор, 2 информационных поля общей площадью 17,5 кв м (8,75 кв. м каждое).

Рекламная конструкция № 25



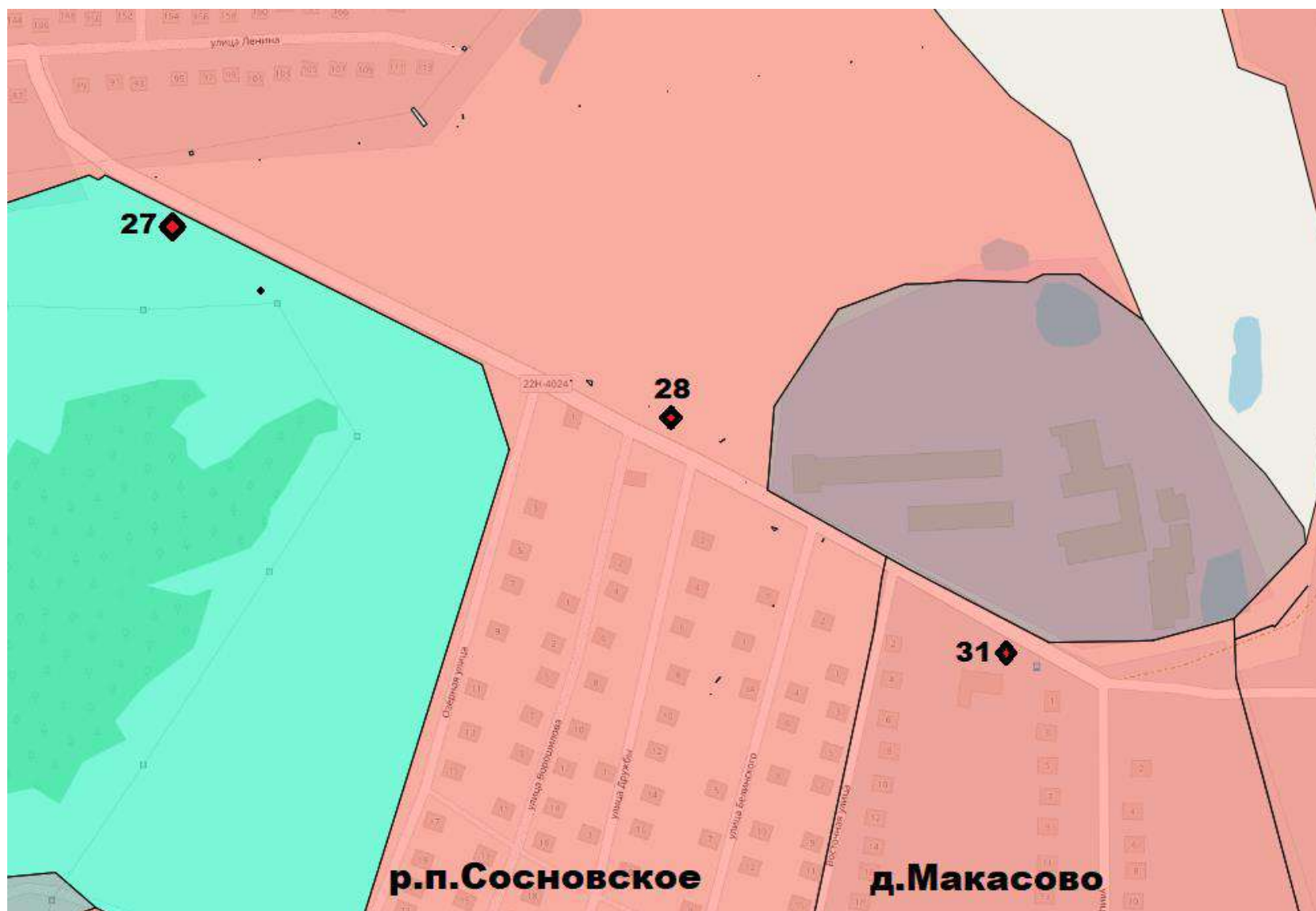
Схема рекламной конструкции среднего формата – двухсторонний рекламный щит 3х6м, состоящий из: фундамента (железобетон), каркаса (6,2х3,35м), опоры (4,5м), 2 информационных поля общей площадью 36 кв м (18 кв. м каждое).

Рекламная конструкция № 26



Схема сити-формат - двухсторонняя рекламная конструкция малого формата с двумя информационными полями 1,2х 1,8 каждый и общей площадью информационного поля 4,32кв м (2,16 кв. м каждое) - отдельно стоящая рекламная конструкция на двух опорах.

КАРТА № 8



Рекламная конструкция № 27



Схема рекламной конструкции среднего формата – двухсторонний рекламный щит 3х6м, состоящий из: фундамента (железобетон), каркаса (6,2х3,35м), опоры (4,5м), 2 информационных поля общей площадью 36 кв м (18 кв. м каждое).

Рекламная конструкция № 28



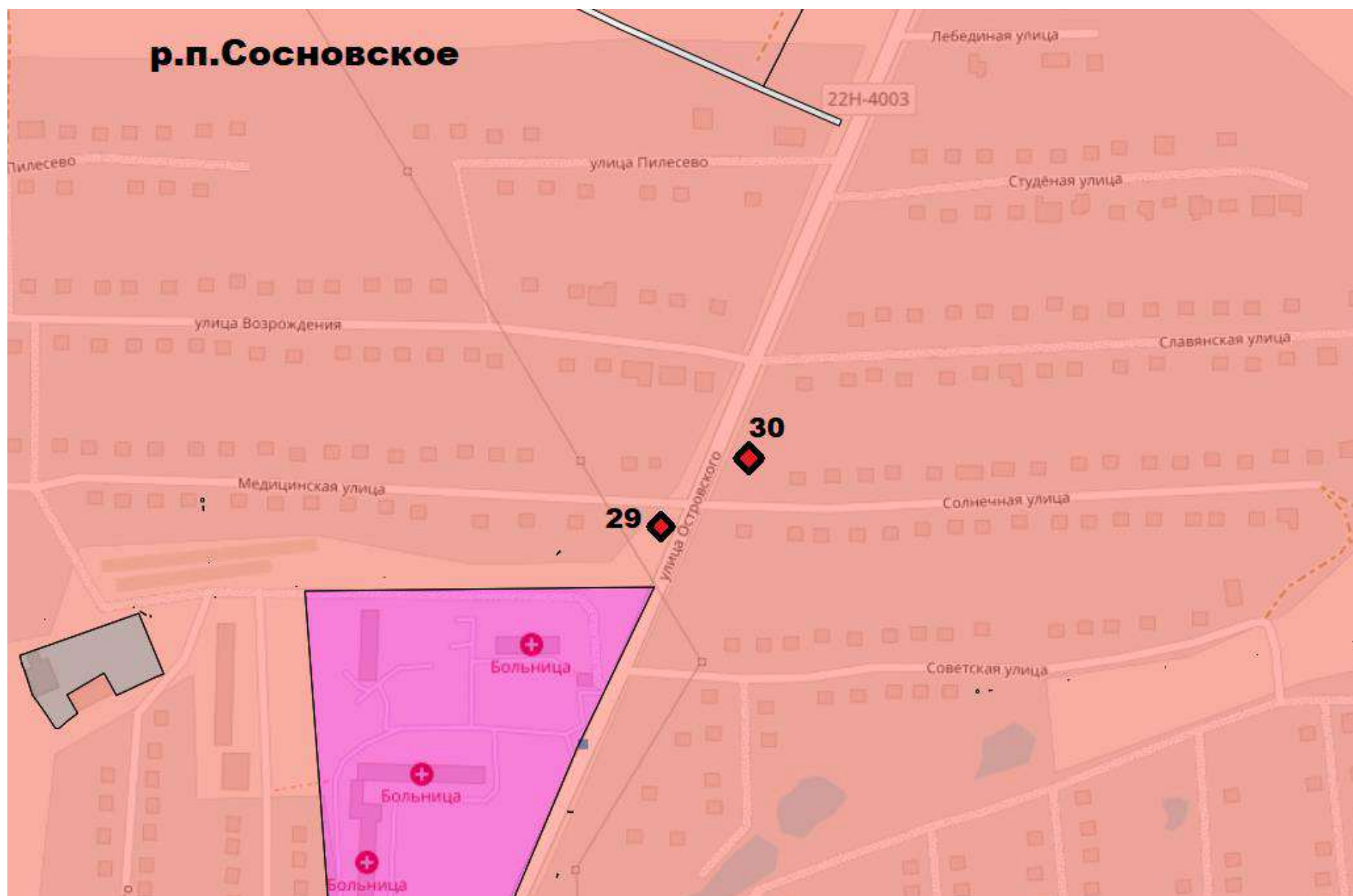
Схема рекламной конструкции среднего формата – двухсторонний рекламный щит 3х6м, состоящий из: фундамента (железобетон), каркаса (6,2х3,35м), опоры (4,5м), 2 информационных поля общей площадью 36 кв. м (18 кв. м каждое).

Рекламная конструкция № 31



Схема сити-формат - двухсторонняя рекламная конструкция малого формата с двумя информационными полями 1,2х 1,8 каждый и общей площадью информационного поля 4,32 кв м (2,16 кв. м каждое) - отдельно стоящая рекламная конструкция на двух опорах.

КАРТА № 9



Рекламная конструкция № 29



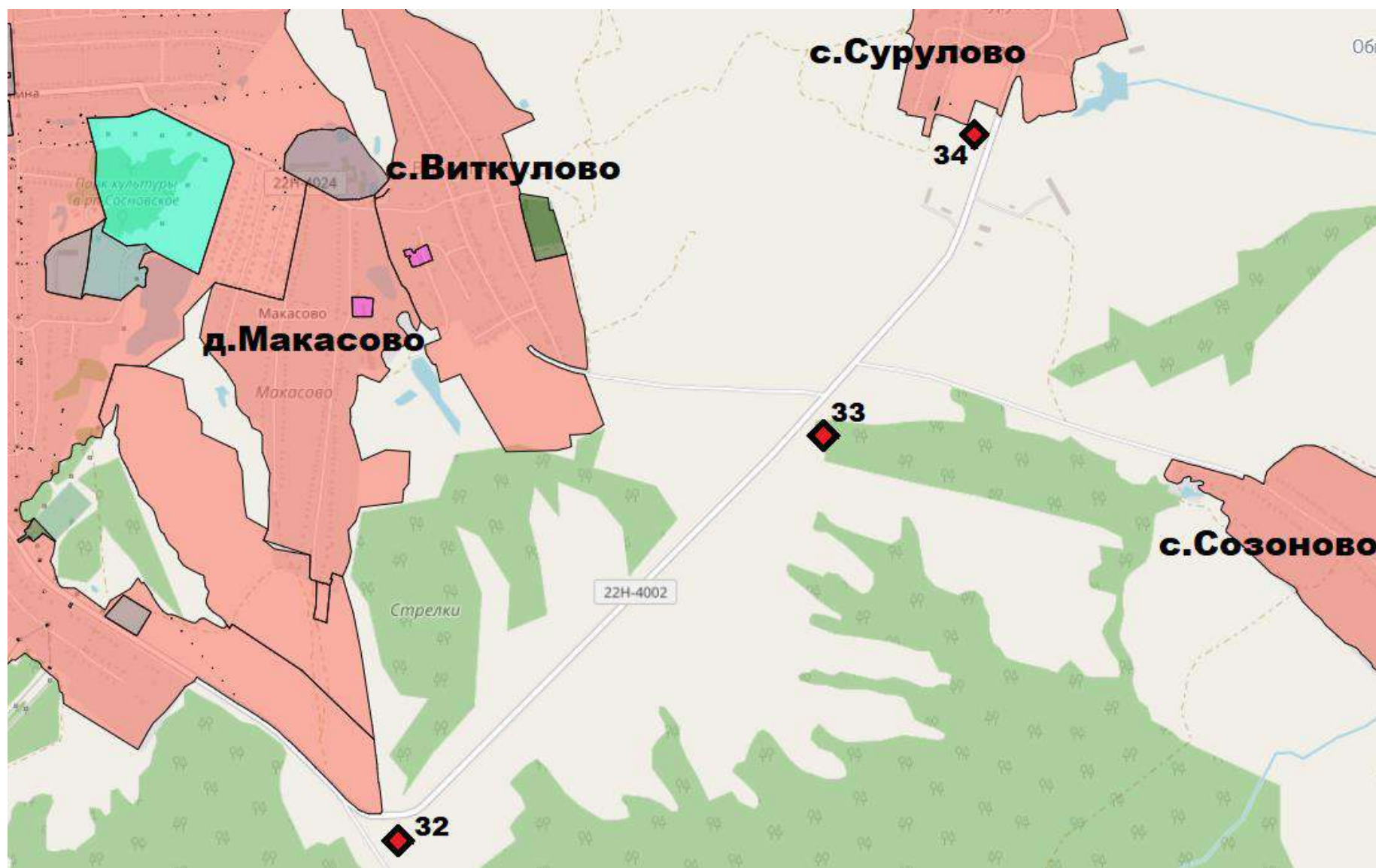
Схема рекламной конструкции среднего формата – двухсторонний рекламный щит 3х6м, состоящий из: фундамента (железобетон), каркаса (6,2х3,35м), опоры (4,5м), 2 информационных поля общей площадью 36 кв м (18 кв. м каждое).

Рекламная конструкция № 30



Схема рекламной конструкции среднего формата – двухсторонний рекламный щит 3х6м, состоящий из: фундамента (железобетон), каркаса (6,2х3,35м), опоры (4,5м), 2 информационных поля общей площадью 36 кв м (18 кв. м каждое).

КАРТА № 10



Рекламная конструкция № 32



Схема рекламной конструкции среднего формата – двухсторонний рекламный щит 3х6м, состоящий из: фундамента (железобетон), каркаса (6,2х3,35м), опоры (4,5м), 2 информационных поля общей площадью 36 кв м (18 кв. м каждое).

Рекламная конструкция № 33



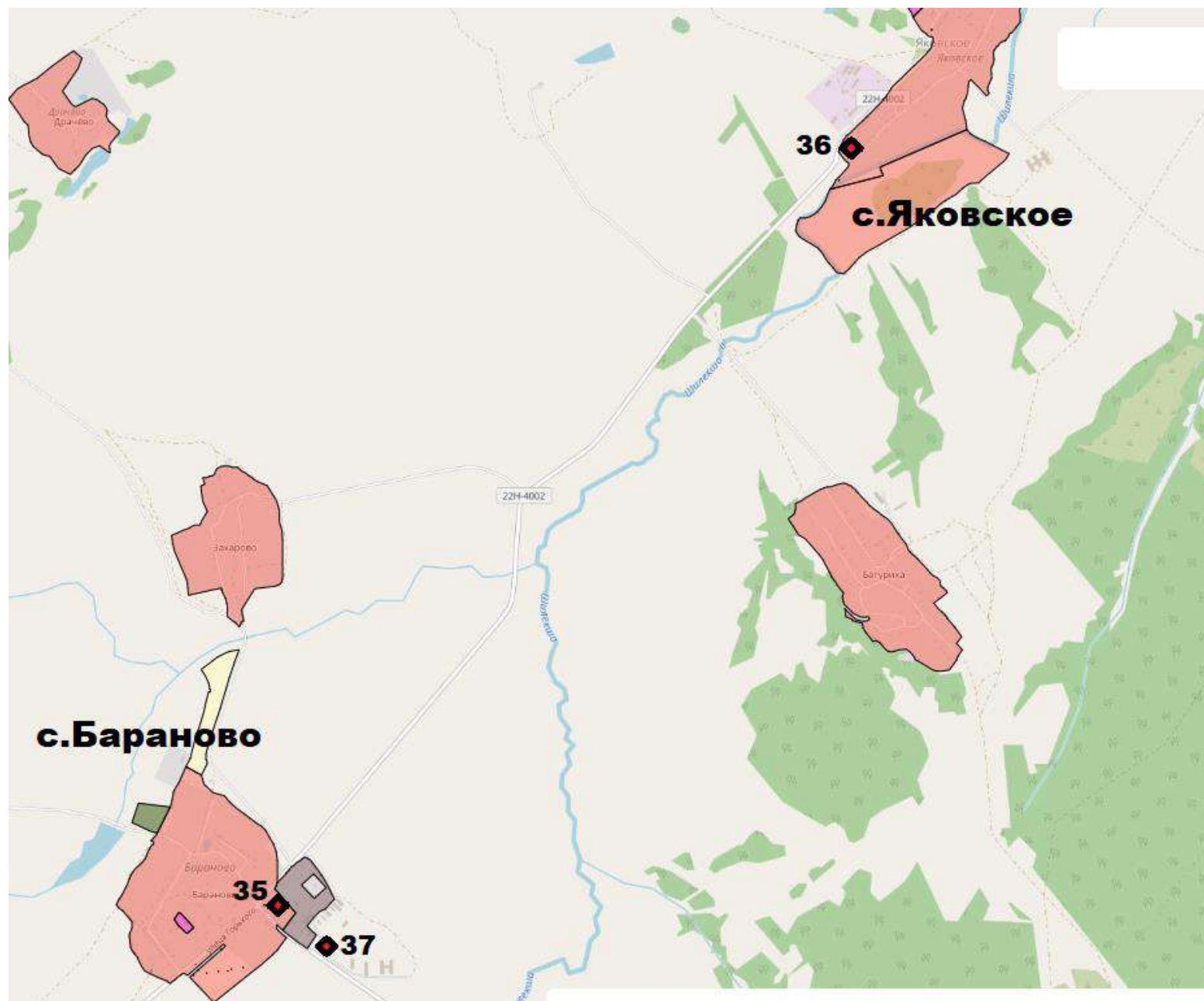
Схема рекламной конструкции среднего формата – двухсторонний рекламный щит 3х6м, состоящий из: фундамента (железобетон), каркаса (6,2х3,35м), опоры (4,5м), 2 информационных поля общей площадью 36 кв м (18 кв. м каждое).

Рекламная конструкция № 34



Схема рекламной конструкции среднего формата – двухсторонний рекламный щит 3х6м, состоящий из: фундамента (железобетон), каркаса (6,2х3,35м), опоры (4,5м), 2 информационных поля общей площадью 36 кв м (18 кв. м каждое).

КАРТА № 11



Рекламная конструкция № 35



Схема рекламной конструкции среднего формата – двухсторонний рекламный щит 3х6м, состоящий из: фундамента (железобетон), каркаса (6,2х3,35м), опоры (4,5м), 2 информационных поля общей площадью 36 кв м (18 кв. м каждое).

Рекламная конструкция № 36



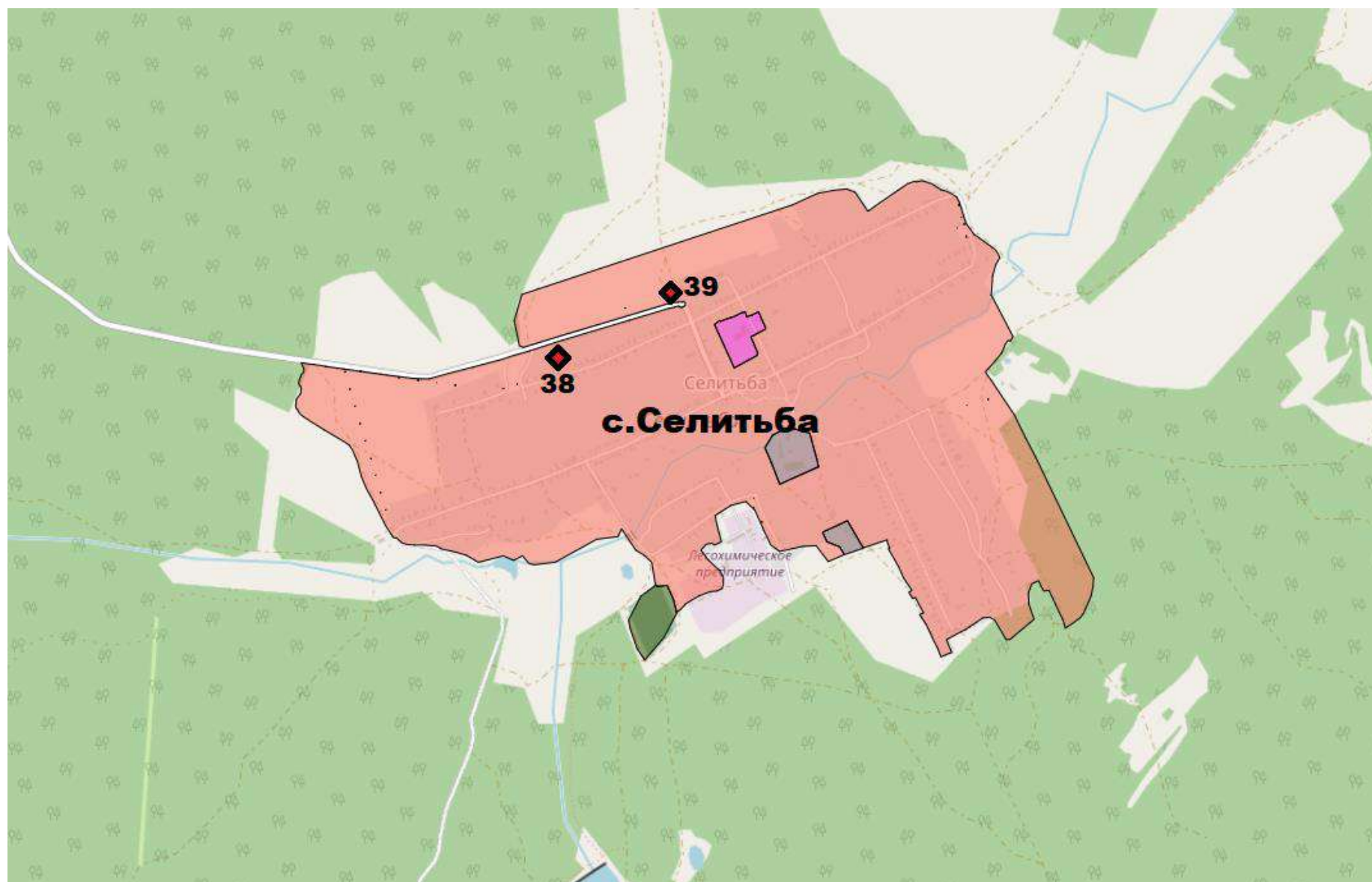
Схема рекламной конструкции среднего формата – двухсторонний рекламный щит 3х6м, состоящий из: фундамента (железобетон), каркаса (6,2х3,35м), опоры (4,5м), 2 информационных поля общей площадью 36 кв м (18 кв. м каждое).

Рекламная конструкция № 37



Схема рекламной конструкции среднего формата – двухсторонний рекламный щит 3х6м, состоящий из: фундамента (железобетон), каркаса (6,2х3,35м), опоры (4,5м), 2 информационных поля общей площадью 36 кв м (18 кв. м каждое).

КАРТА № 12



Рекламная конструкция № 38



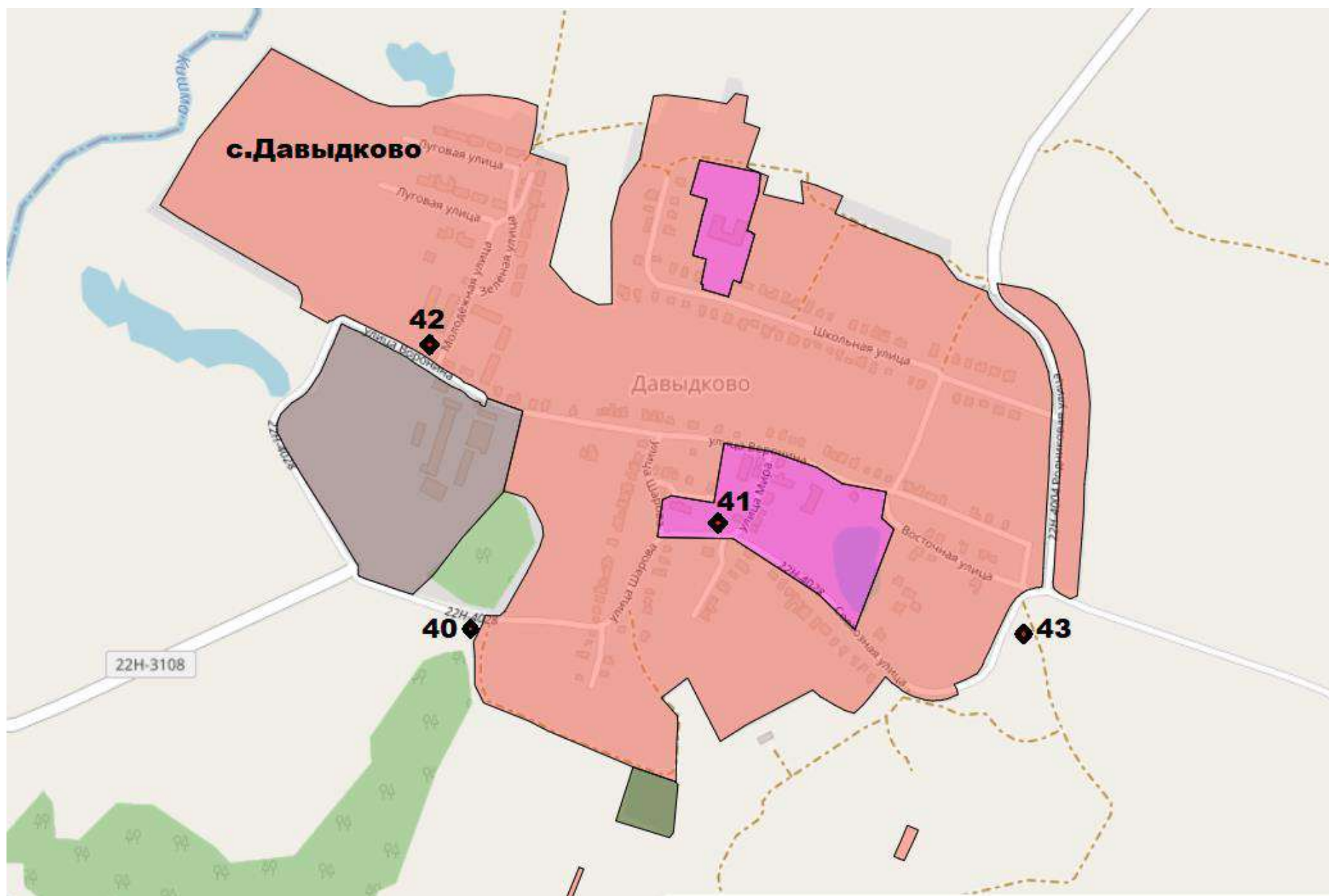
Схема рекламной конструкции среднего формата – двухсторонний рекламный щит 3х6м, состоящий из: фундамента (железобетон), каркаса (6,2х3,35м), опоры (4,5м), 2 информационных поля общей площадью 36 кв м (18 кв. м каждое).

Рекламная конструкция № 39



Схема рекламной конструкции среднего формата – двухсторонний рекламный щит 3х6м, состоящий из: фундамента (железобетон), каркаса (6,2х3,35м), опоры (4,5м), 2 информационных поля общей площадью 36 кв м (18 кв. м каждое).

КАРТА № 13



Рекламная конструкция № 40



Схема рекламной конструкции среднего формата – двухсторонний рекламный щит 3х6м, состоящий из: фундамента (железобетон), каркаса (6,2х3,35м), опоры (4,5м), 2 информационных поля общей площадью 36 кв м (18 кв. м каждое).

Рекламная конструкция № 41



Схема сити-формат - двухсторонняя рекламная конструкция малого формата с двумя информационными полями 1,2х 1,8 каждый и общей площадью информационного поля 4,32 кв м (2,16 кв. м каждое) - отдельно стоящая рекламная конструкция на двух опорах.

Рекламная конструкция № 42



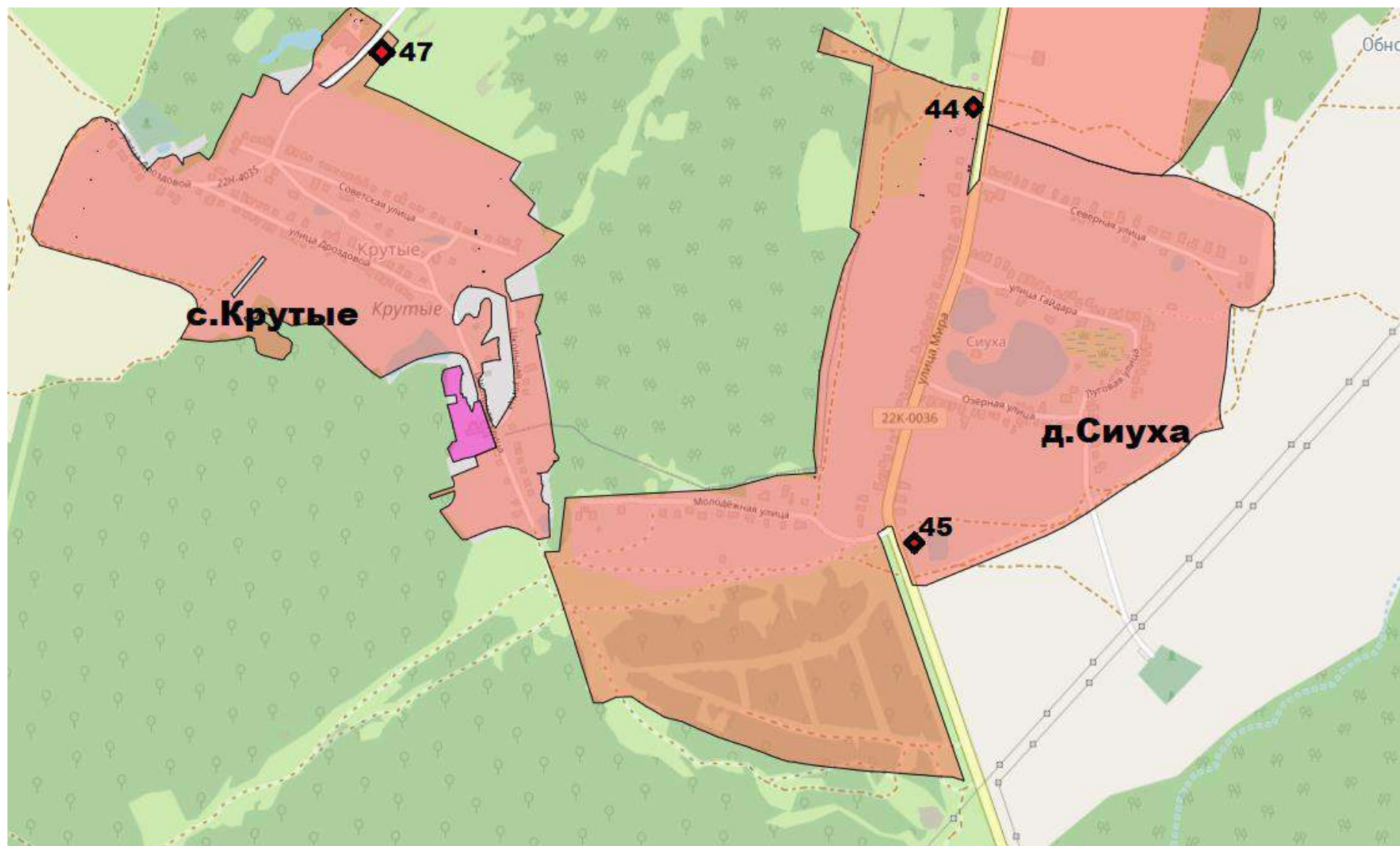
Схема сити-формат - двухсторонняя рекламная конструкция малого формата с двумя информационными полями 1,2х 1,8 каждый и общей площадью информационного поля 4,32 кв. м (2,16 кв. м каждое) - отдельно стоящая рекламная конструкция на двух опорах.

Рекламная конструкция № 43



Схема рекламной конструкции среднего формата – двухсторонний рекламный щит 3х6м, состоящий из: фундамента (железобетон), каркаса (6,2х3,35м), опоры (4,5м), 2 информационных поля общей площадью 36 кв м (18 кв. м каждое).

КАРТА № 14



Рекламная конструкция № 44



Схема рекламной конструкции среднего формата – двухсторонний рекламный щит 3х6м, состоящий из: фундамента (железобетон), каркаса (6,2х3,35м), опоры (4,5м), 2 информационных поля общей площадью 36 кв м (18 кв. м каждое).

Рекламная конструкция № 45



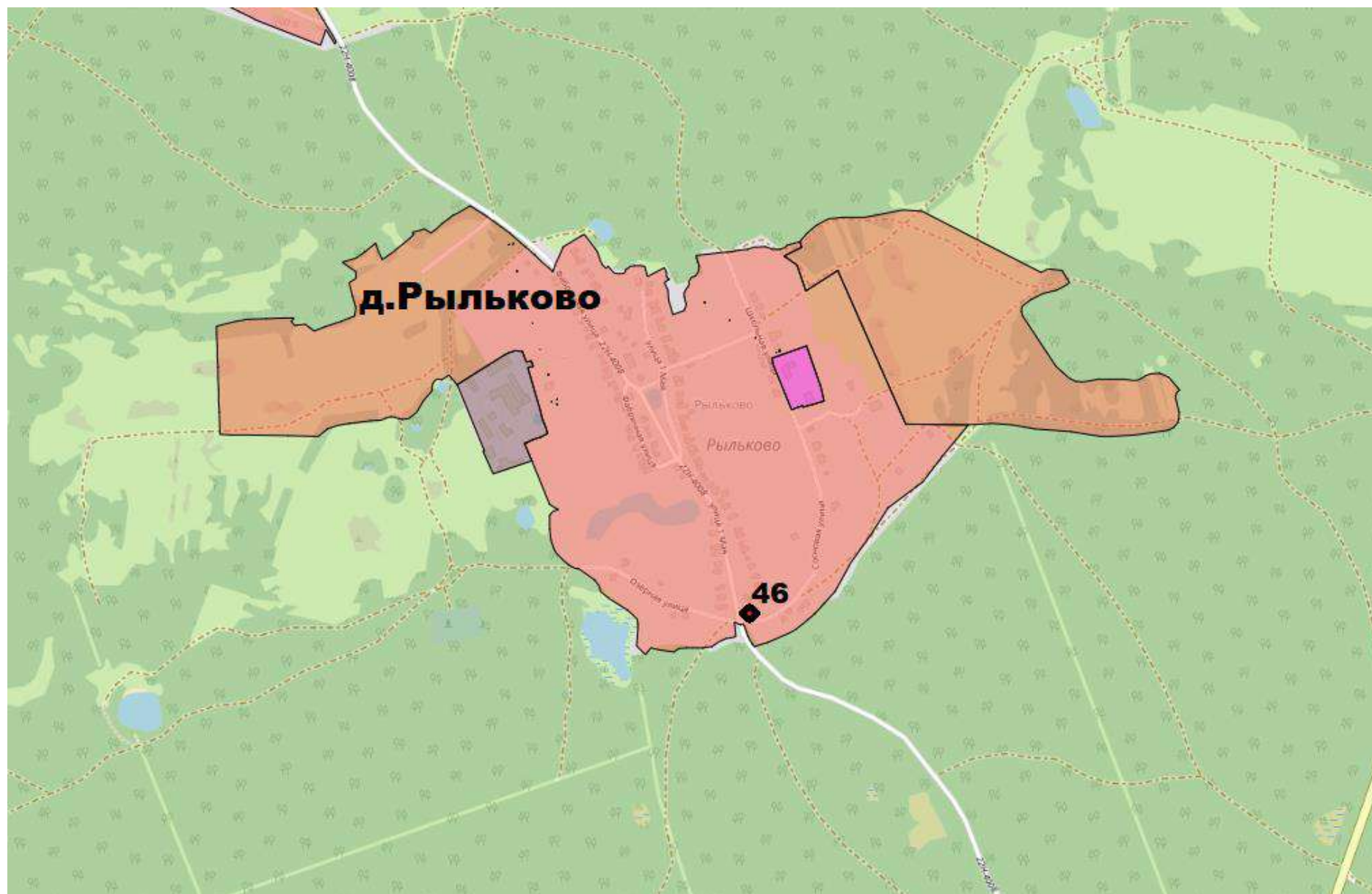
Схема рекламной конструкции среднего формата – двухсторонний рекламный щит 3х6м, состоящий из: фундамента (железобетон), каркаса (6,2х3,35м), опоры (4,5м), 2 информационных поля общей площадью 36 кв м (18 кв. м каждое).

Рекламная конструкция № 47



Схема рекламной конструкции среднего формата – двухсторонний рекламный щит 3х6м, состоящий из: фундамента (железобетон), каркаса (6,2х3,35м), опоры (4,5м), 2 информационных поля общей площадью 36 кв м (18 кв. м каждое).

КАРТА № 15

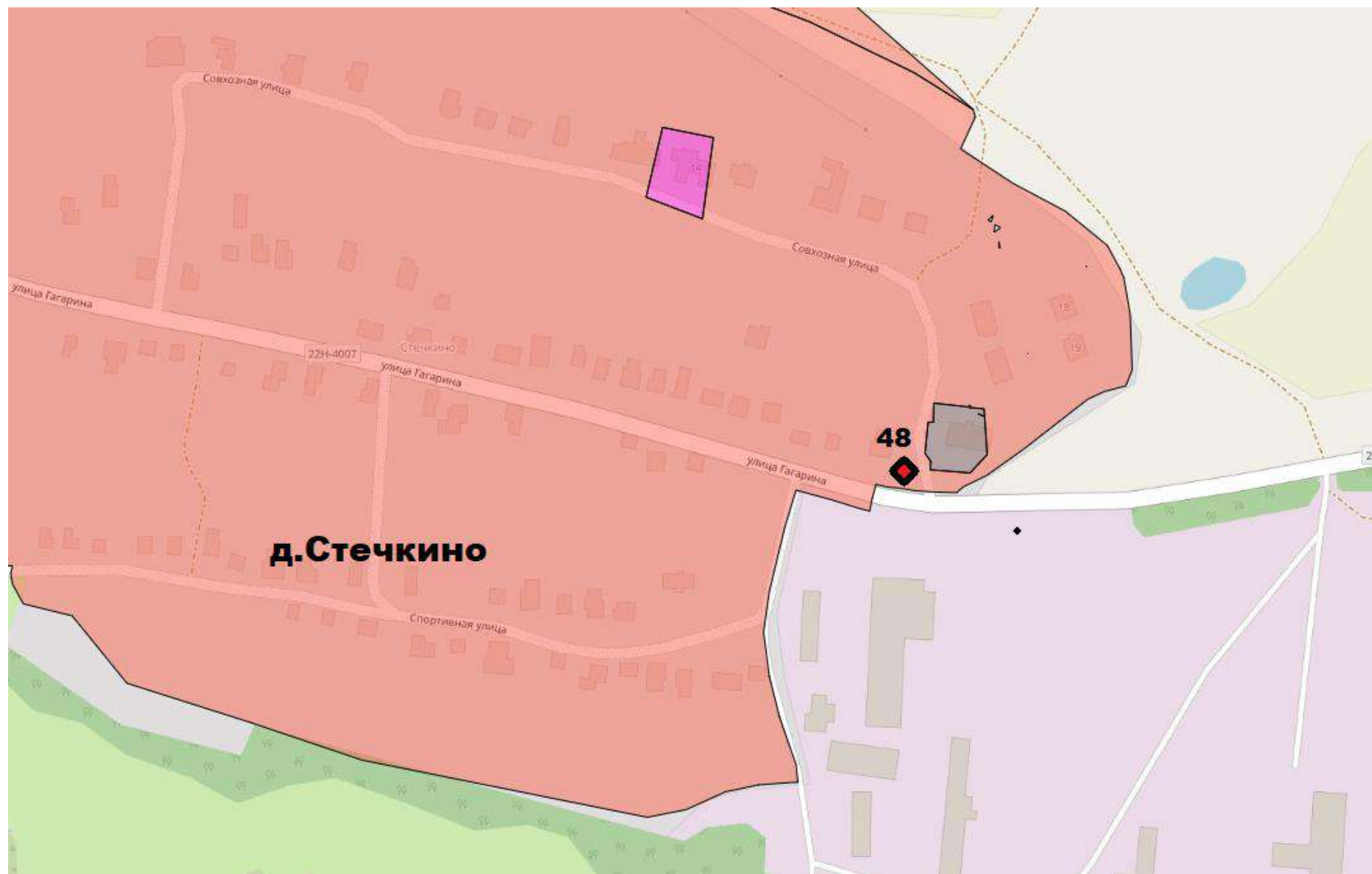


Рекламная конструкция № 46



Схема сити-формат - двухсторонняя рекламная конструкция малого формата с двумя информационными полями 1,2х 1,8 каждый и общей площадью информационного поля 4,32 кв м (2,16 кв. м каждое) - отдельно стоящая рекламная конструкция на двух опорах.

КАРТА № 16

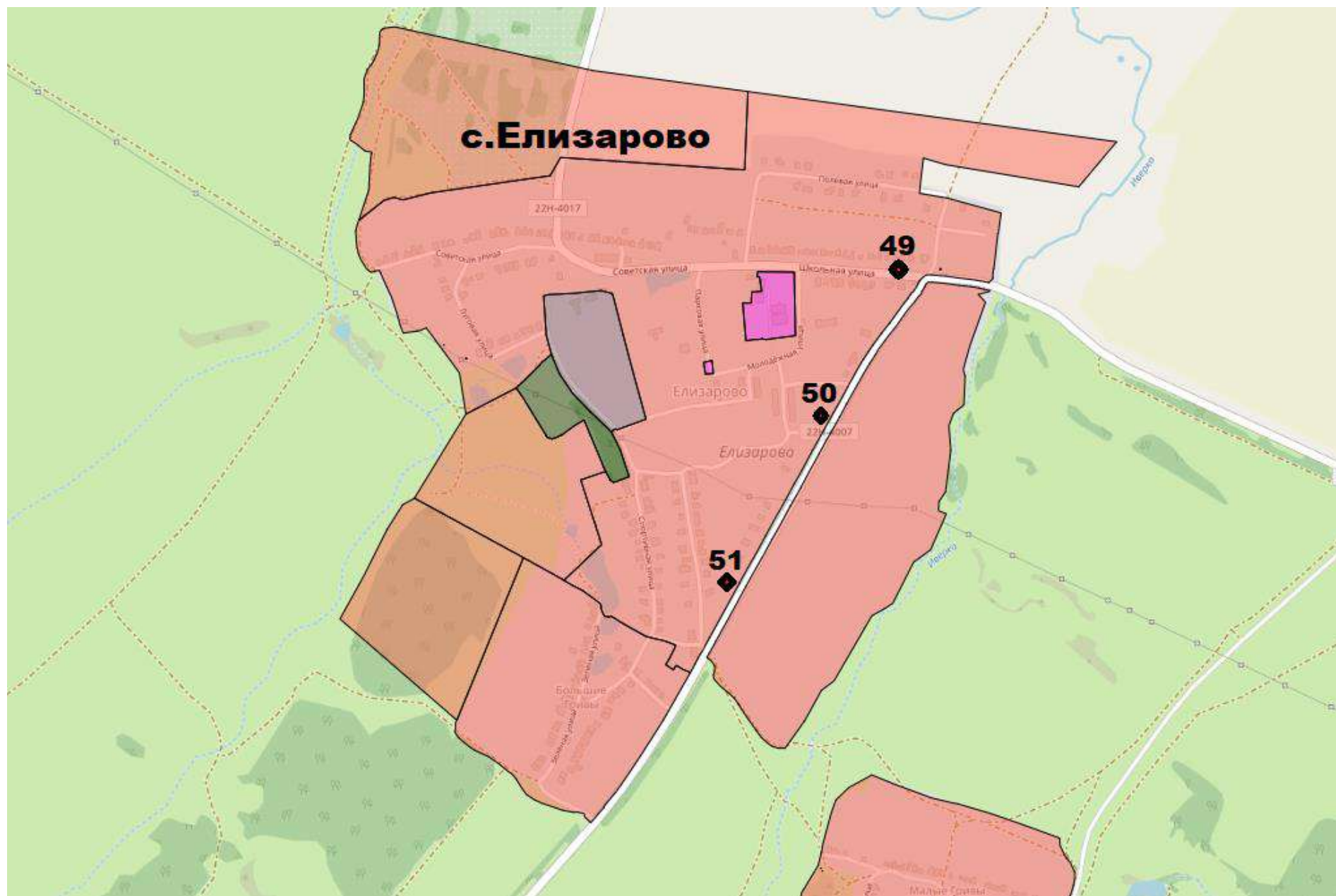


Рекламная конструкция № 48



Схема сити-формат – двухсторонняя рекламная конструкция малого формата с двумя информационными полями 1,2х 1,8 каждый и общей площадью информационного поля 4,32 кв м (2,16 кв. м каждое) – отдельно стоящая рекламная конструкция на двух опорах.

КАРТА № 17



Рекламная конструкция № 49



Схема сити-формат - двухсторонняя рекламная конструкция малого формата с двумя информационными полями 1,2х 1,8 каждый и общей площадью информационного поля 4,32 кв. м (2,16 кв. м каждое) - отдельно стоящая рекламная конструкция на двух опорах.

Рекламная конструкция № 50

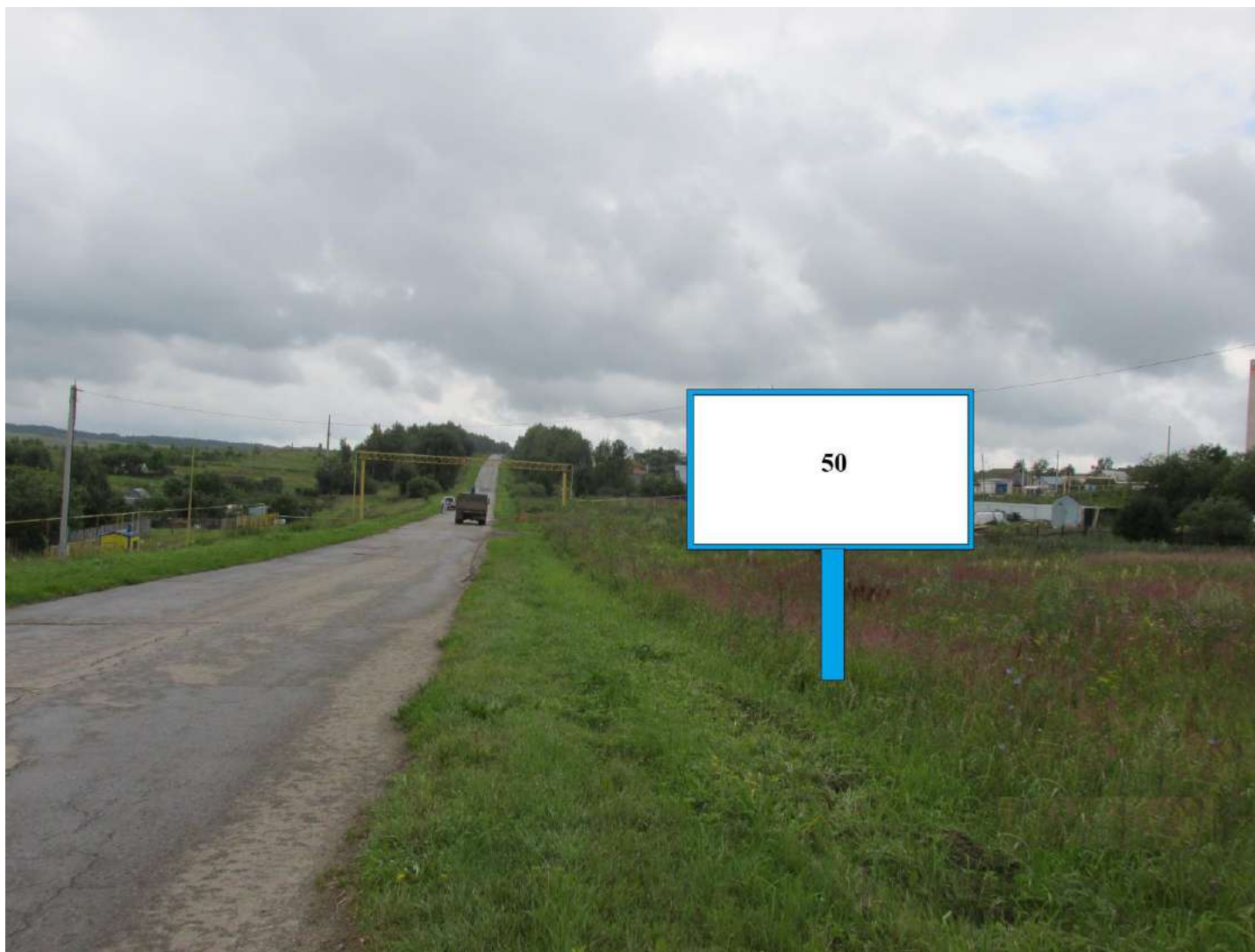


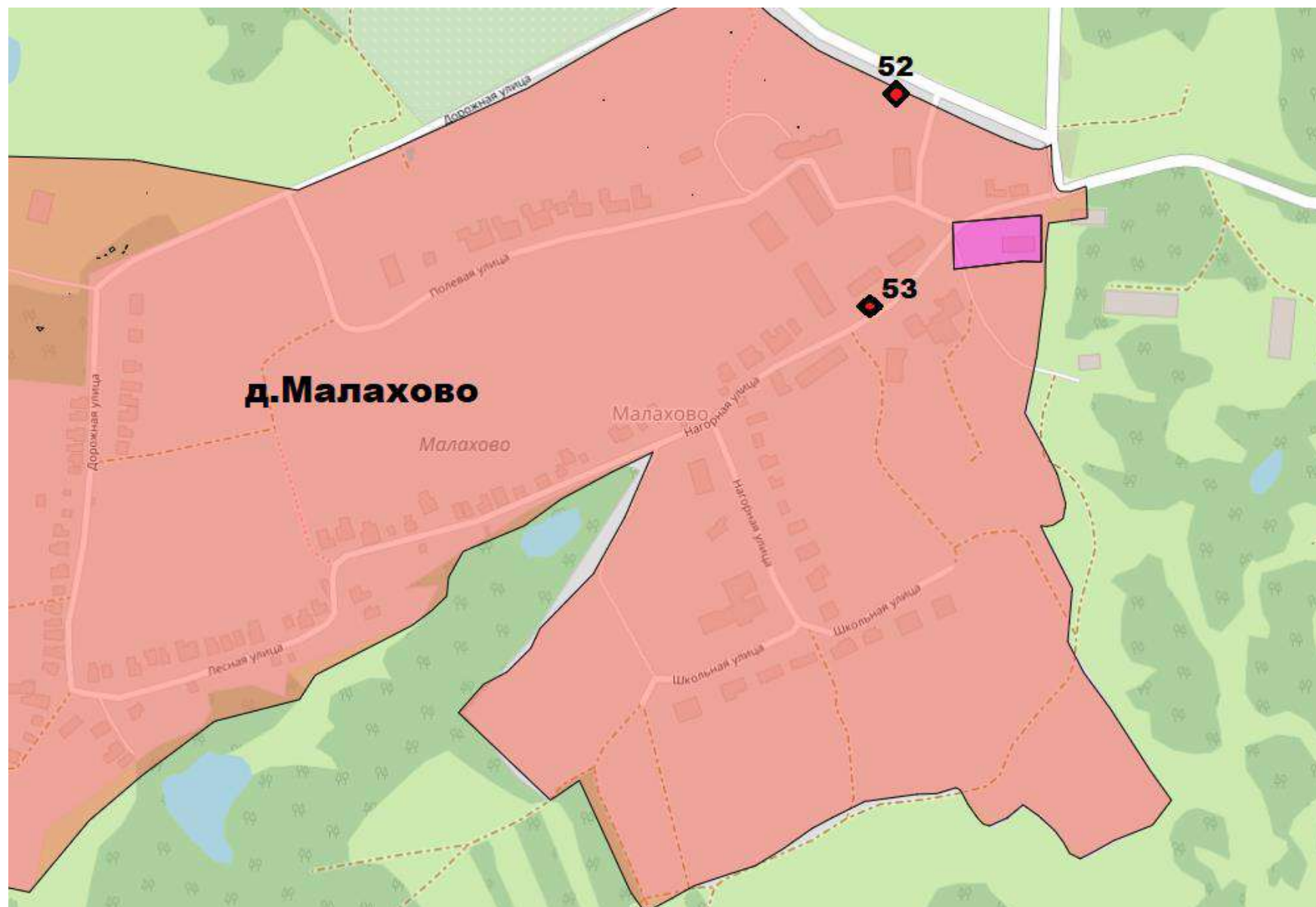
Схема рекламной конструкции среднего формата – двухсторонний рекламный щит 3х6м, состоящий из: фундамента (железобетон), каркаса (6,2х3,35м), опоры (4,5м), 2 информационных поля общей площадью 36 кв м (18 кв. м каждое).

Рекламная конструкция № 51



Схема рекламной конструкции среднего формата – двухсторонний рекламный щит 3х6м, состоящий из: фундамента (железобетон), каркаса (6,2х3,35м), опоры (4,5м), 2 информационных поля общей площадью 36 кв м (18 кв. м каждое).

КАРТА № 18



Рекламная конструкция № 52



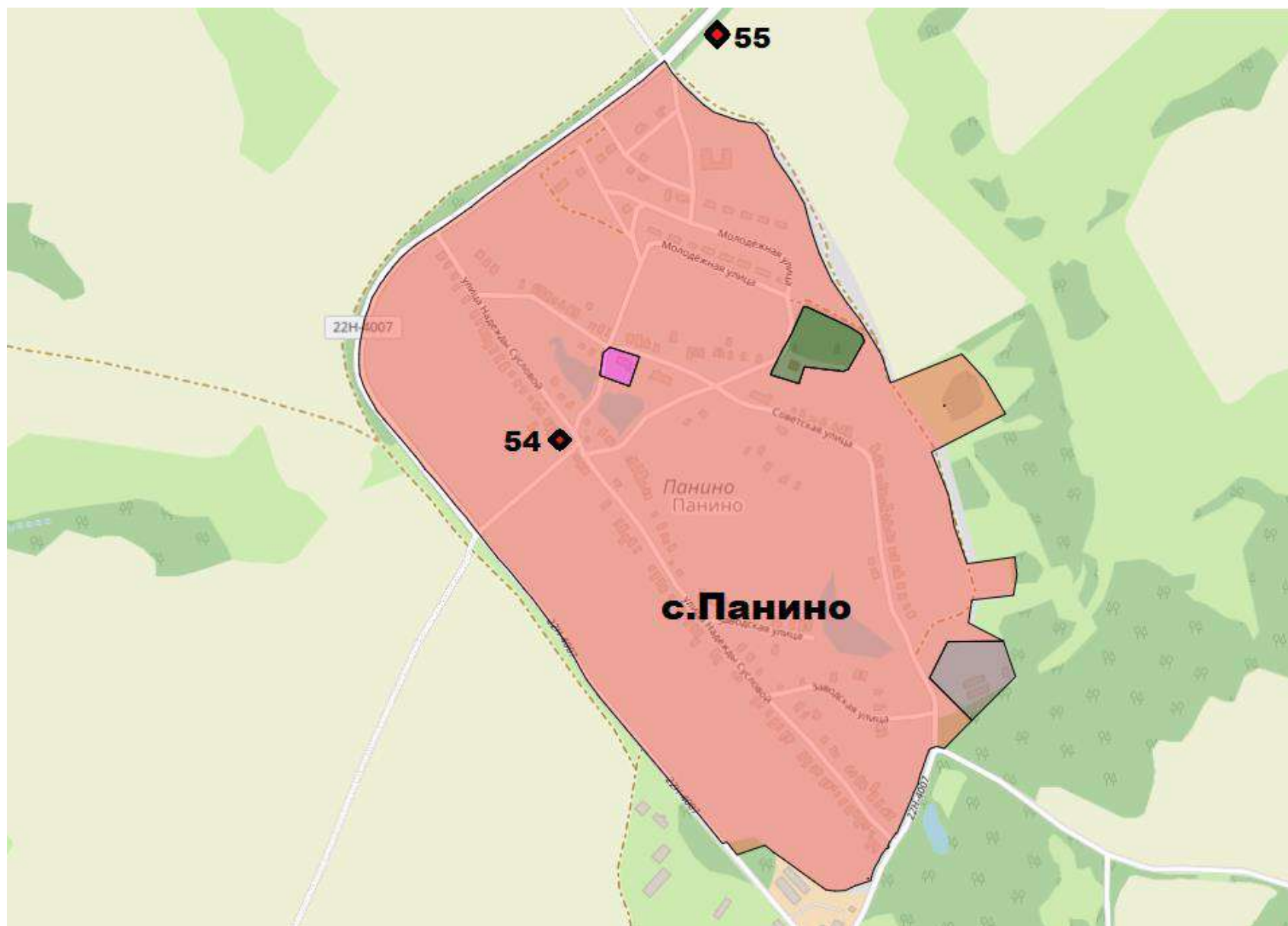
Схема сити-формат - двухсторонняя рекламная конструкция малого формата с двумя информационными полями 1,2х 1,8 каждый и общей площадью информационного поля 4,32 кв м (2,16 кв. м каждое) - отдельно стоящая рекламная конструкция на двух опорах.

Рекламная конструкция № 53



Схема сити-формат - двухсторонняя рекламная конструкция малого формата с двумя информационными полями 1,2х 1,8 каждый и общей площадью информационного поля 4,32 кв м (2,16 кв. м каждое) - отдельно стоящая рекламная конструкция на двух опорах.

КАРТА № 19



Рекламная конструкция № 54



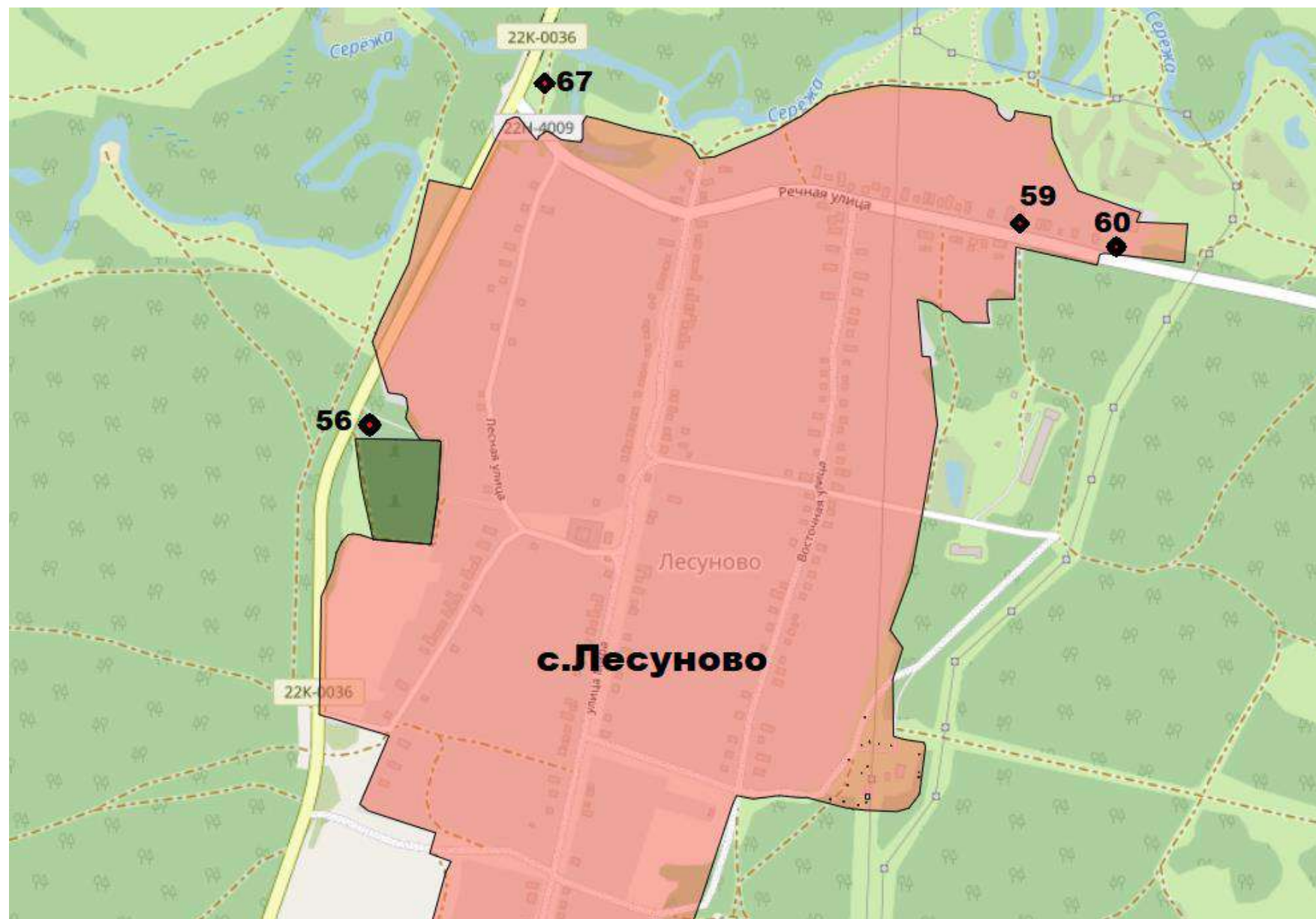
Схема сити-формат - двухсторонняя рекламная конструкция малого формата с двумя информационными полями 1,2х 1,8 каждый и общей площадью информационного поля 4,32кв м (2,16 кв. м каждое) - отдельно стоящая рекламная конструкция на двух опорах.

Рекламная конструкция № 55



Схема рекламной конструкции среднего формата – двухсторонний рекламный щит 3х6м, состоящий из: фундамента (железобетон), каркаса (6,2х3,35м), опоры (4,5м), 2 информационных поля общей площадью 36 кв м (18 кв. м каждое).

КАРТА № 20



Рекламная конструкция № 56



Схема рекламной конструкции среднего формата – двухсторонний рекламный щит 3х6м, состоящий из: фундамента (железобетон), каркаса (6,2х3,35м), опоры (4,5м), 2 информационных поля общей площадью 36 кв м (18 кв. м каждое).

Рекламная конструкция № 59



Схема сити-формат - двухсторонняя рекламная конструкция малого формата с двумя информационными полями 1,2х 1,8 каждый и общей площадью информационного поля 4,32 кв. м (2,16 кв. м каждое) - отдельно стоящая рекламная конструкция на двух опорах.

Рекламная конструкция № 60



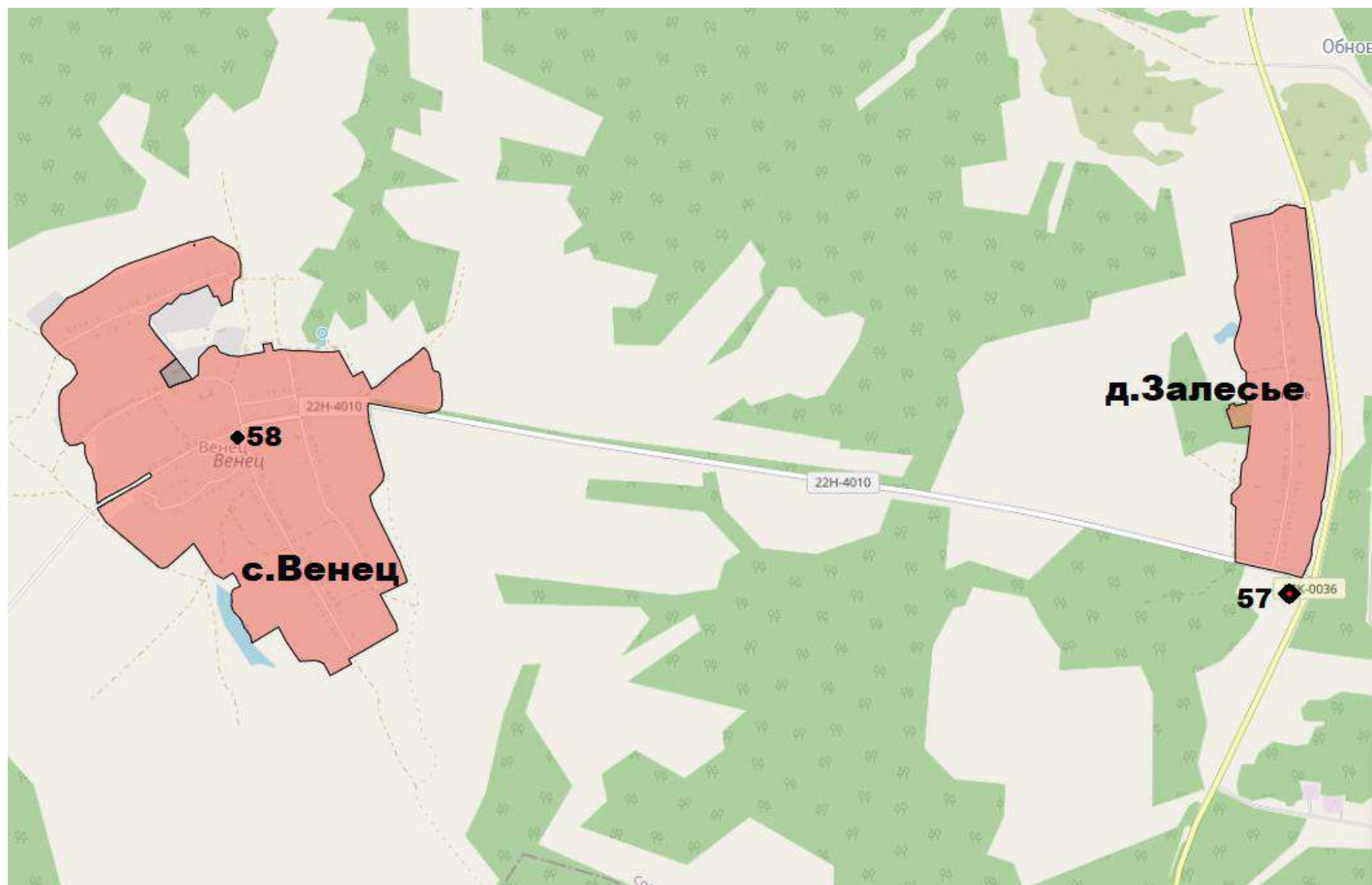
Схема рекламной конструкции среднего формата – двухсторонний рекламный щит 3х6м, состоящий из: фундамента (железобетон), каркаса (6,2х3,35м), опоры (4,5м), 2 информационных поля общей площадью 36 кв м (18 кв. м каждое).

Рекламная конструкция № 67



Схема рекламной конструкции среднего формата – двухсторонний рекламный щит 3х6м, состоящий из: фундамента (железобетон), каркаса (6,2х3,35м), опоры (4,5м), 2 информационных поля общей площадью 36 кв м (18 кв. м каждое).

КАРТА № 21



Рекламная конструкция № 57



Схема рекламной конструкции среднего формата – двухсторонний рекламный щит 3х6м, состоящий из: фундамента (железобетон), каркаса (6,2х3,35м), опоры (4,5м), 2 информационных поля общей площадью 36 кв м (18 кв. м каждое).

Рекламная конструкция № 58



Схема сити-формат - двухсторонняя рекламная конструкция малого формата с двумя информационными полями 1,2х 1,8 каждый и общей площадью информационного поля 4,32 кв м (2,16 кв. м каждое) - отдельно стоящая рекламная конструкция на двух опорах.

Раздел 2

Перечень мест размещения рекламных конструкций на территории Сосновского муниципального округа
Нижегородской области

**ПЕРЕЧЕНЬ МЕСТ РАЗМЕЩЕНИЯ РЕКЛАМНЫХ КОНСТРУКЦИЙ
НА ТЕРРИТОРИИ СОСНОВСКОГО МУНИЦИПАЛЬНОГО ОКРУГА НИЖЕГОРОДСКОЙ ОБЛАСТИ**

№ п/п	№ карты	№ рекламной конструкции на карте	Функциональные зоны	Местоположение рекламной конструкции	Возможно допустимые типы и виды рекламных конструкций	Площадь информационного поля щита, м²
1	1	1	Жилые зоны	р.п. Сосновское, в 120 м на северо-запад от д.№ 26 по ул. Нижегородской (АГЗС)	рекламные конструкции среднего формата - двухсторонние щиты 3х6 м	36
2	1	2	Жилые зоны	р.п. Сосновское, в 100 м на северо-запад от д.№ 24 по ул. Нижегородской (АЗС)	рекламные конструкции среднего формата - двухсторонние щиты 3х6 м	36
3	1	3	Жилые зоны	р.п. Сосновское, в 50 м на запад от д.№ 24 по ул. Нижегородской	рекламные конструкции среднего формата - двухсторонние щиты 3х6 м	36
4	2	4	Жилые зоны	р.п. Сосновское, в 35 м на северо-восток от д.№ 29 по ул. Нижегородской	рекламные конструкции среднего формата - двухсторонние щиты 3х6 м	36
5	2	5	Жилые зоны	р.п. Сосновское, в 30 м на восток от д.№ 23 по ул. Нижегородской	рекламные конструкции среднего формата - двухсторонние щиты 3х6 м	36
6	2	6	Жилые зоны	р.п. Сосновское, в 30 м на запад от д.№ 18 по ул. Нижегородской	рекламные конструкции среднего формата - двухсторонние щиты 3х6 м	36
7	2	7	Жилые зоны	р.п. Сосновское, в 30 м на восток от д.№ 19 по ул. Нижегородской	рекламные конструкции среднего формата - двухсторонние щиты 3х6 м	36
8	2	8	Жилые зоны	р.п. Сосновское, в 30 м на восток от д.№ 13 по ул. Нижегородской	рекламные конструкции среднего формата - двухсторонние щиты 3х6 м	36
9	2	9	Жилые зоны	р.п. Сосновское, в 30 м на восток от д.№ 7 по ул. Нижегородской	рекламные конструкции среднего формата - двухсторонние щиты 3х6 м	36
10	2	10	Жилые зоны	р.п. Сосновское, в 20 м на запад от д.№ 2а по ул. Нижегородской	рекламные конструкции среднего формата - двухсторонние щиты 3х6 м	36
11	3	11	Жилые зоны	р.п. Сосновское, в 20 м на запад от д.№ 38 по ул. Крупской	рекламные конструкции среднего формата - двухсторонние щиты 3х6 м	36

12	3	12	Жилые зоны	р.п. Сосновское, в 15 м на восток от д.№ 35 по ул. Крупской	рекламные конструкции среднего формата - двухсторонние щиты 3х6 м	36
13	3	13	Жилые зоны	р.п. Сосновское, в 15 м на восток от д.№ 46 по ул. Крупской	иные (нестандартные) рекламные конструкции – щит с информацией органов местного самоуправления 2,5х3,5м	17,5
14	3	14	Жилые зоны	р.п. Сосновское, уч. № 63а по ул. Крупской	двухсторонние рекламные конструкции малого формата – сити форматы 1,2х1,8м	4,32
15	4	15	Жилые зоны	р.п. Сосновское, в 120 м на восток от д. № 69 по ул. Спортивной	рекламные конструкции среднего формата - двухсторонние щиты 3х6 м	36
16	4	16	Жилые зоны	р.п. Сосновское, в 100 м на юго-восток от д. № 69 по ул. Спортивной	рекламные конструкции среднего формата - двухсторонние щиты 3х6 м	36
17	5	17	Жилые зоны	р.п. Сосновское, в 50 м на запад от д. № 20 по ул. Совхозной	двухсторонние рекламные конструкции малого формата – сити форматы 1,2х1,8м	4,32
18	5	18	Жилые зоны	р.п. Сосновское, в 20 м на восток от д. № 13 по ул. Совхозной	рекламные конструкции среднего формата - двухсторонние щиты 3х6 м	36
19	4	19	Производственные зоны, зоны инженерной и транспортной инфраструктур	р.п. Сосновское, в 200 м на восток от д. № 1А по ул. Совхозной	рекламные конструкции среднего формата - двухсторонние щиты 3х6 м	36
20	4	20	Производственные зоны, зоны инженерной и транспортной инфраструктур	р.п. Сосновское, в 100 м на восток от д. № 1А по ул. Совхозной	рекламные конструкции среднего формата - двухсторонние щиты 3х6 м	36
21	4	21	Производственные зоны, зоны инженерной и транспортной инфраструктур	р.п. Сосновское, в 50 м на север от д. № 1А по ул. Совхозной	рекламные конструкции среднего формата - двухсторонние щиты 3х6 м	36
22	6	22	Жилые зоны	р.п. Сосновское, в 80 м на север от д. № 149 по ул. 1 Мая	рекламные конструкции среднего формата - двухсторонние щиты 3х6 м	36
23	6	23	Жилые зоны	р.п. Сосновское, в 80 м на север от д. № 155 по ул. 1 Мая	рекламные конструкции среднего формата - двухсторонние щиты 3х6 м	36

24	7	24	Общественно-деловые зоны	р.п. Сосновское, в 30 м. на юго-запад д. № 60 по ул. Ленина	иные (нестандартные) рекламные конструкции – щит с информацией органов местного самоуправления 2,5х3,5м	17,5
25	7	25	Общественно-деловые зоны	р.п. Сосновское, у д. № 60 по ул. Ленина	рекламные конструкции среднего формата - двухсторонние щиты 3х6 м	36
26	7	26	Жилые зоны	р.п. Сосновское, в 50 м. на запад от д. № 9 по ул. Полевая	двухсторонние рекламные конструкции малого формата – сити форматы 1,2х1,8м	4,32
27	8	27	Зона озелененных территорий общего пользования (лесопарки, парки, сады, скверы, бульвары, городские леса)	р.п. Сосновское, в 270 м. на северо-запад от д. № 1 по ул. Озерная	рекламные конструкции среднего формата - двухсторонние щиты 3х6 м	36
28	8	28	Жилые зоны	р.п. Сосновское, в 80 м. на север от д. № 2 по ул. Ворошилова	рекламные конструкции среднего формата - двухсторонние щиты 3х6 м	36
29	9	29	Жилые зоны	р.п. Сосновское, в 50 м. на восток от д. № 1 по ул. Медицинская	рекламные конструкции среднего формата - двухсторонние щиты 3х6 м	36
30	9	30	Жилые зоны	р.п. Сосновское, в 150 м. на северо-восток от д. № 1 по ул. Медицинская	рекламные конструкции среднего формата - двухсторонние щиты 3х6 м	36
31	8	31	Жилые зоны	Сосновский МО, д.Макасово, в 20 м на север от д.№1«а» по ул.Гагарина	двухсторонние рекламные конструкции малого формата – сити форматы 1,2х1,8м	4,32
32	10	32	Территории сельскохозяйственных угодий	Вдоль автомобильной дороги 22 ОП МЗ 22Р-4002 Сосновское-Яковское 4км + 100м справа (по направлению с.Яковское)	рекламные конструкции среднего формата - двухсторонние щиты 3х6 м	36
33	10	33	Территории сельскохозяйственных угодий	Вдоль автомобильной дороги 22 ОП МЗ 22Р-4002 Сосновское-Яковское 6км + 630м справа (по направлению с.Яковское)	рекламные конструкции среднего формата - двухсторонние щиты 3х6 м	36
34	10	34	Территории сельскохозяйственных угодий	Вдоль автомобильной дороги 22 ОП МЗ 22Р-4002 Сосновское-Яковское 7км + 850м слева (по направлению с.Яковское)	рекламные конструкции среднего формата - двухсторонние щиты 3х6 м	36
35	11	35	Жилые зоны	Вдоль автомобильной дороги 22 ОП МЗ 22Р-4002 Сосновское-Яковское 14км + 280м справа (по направлению с.Яковское)	рекламные конструкции среднего формата - двухсторонние щиты 3х6 м	36
36	11	36	Территории сельскохозяйственных угодий	Вдоль автомобильной дороги 22 ОП МЗ 22Р-4002 Сосновское-Яковское 19км + 530м справа	рекламные конструкции среднего формата - двухсторонние щиты	36

				(по направлению с.Яковское)	3х6 м	
37	11	37	Территории сельскохозяйственных угодий	Вдоль автомобильной дороги 22 ОП МЗ 22Р-4015 Бараново-Селитьба 0км + 520м слева (по направлению с.Селитьба)	рекламные конструкции среднего формата - двухсторонние щиты 3х6 м	36
38	12	38	Жилые зоны	Вдоль автомобильной дороги 22 ОП МЗ 22Р-4015 Бараново-Селитьба 11км + 200м справа (по направлению с.Селитьба)	рекламные конструкции среднего формата - двухсторонние щиты 3х6 м	36
39	12	39	Жилые зоны	Вдоль автомобильной дороги 22 ОП МЗ 22Р-4015 Бараново-Селитьба 11км + 600м слева (по направлению с.Селитьба)	рекламные конструкции среднего формата - двухсторонние щиты 3х6 м	36
40	13	40	Территории сельскохозяйственных угодий	Сосновский МО, с.Давыдково, в 150 м на запад от д.№18 ул.Шарова	рекламные конструкции среднего формата - двухсторонние щиты 3х6 м	36
41	13	41	Общественно-деловые зоны	Сосновский МО, с.Давыдково, в 20 м на север от д.№12 ул.Мира	двухсторонние рекламные конструкции малого формата – сити форматы 1,2х1,8м	4,32
42	13	42	Жилые зоны	Сосновский МО, с.Давыдково, в 50 м на юг от д.№15 ул.Молодежная	двухсторонние рекламные конструкции малого формата – сити форматы 1,2х1,8м	4,32
43	13	43	Территории сельскохозяйственных угодий	Сосновский МО, с.Давыдково, в 100 м на юго- восток от д.№20 ул.Восточная	рекламные конструкции среднего формата - двухсторонние щиты 3х6 м	36
44	14	44	Жилые зоны	Вдоль автомобильной дороги 22 ОП РЗ 22К-0036 Павлово-Сосновское-Лесуново-Мухтолово- Саконы 23км + 150м слева (по направлению р.п.Сосновское)	рекламные конструкции среднего формата - двухсторонние щиты 3х6 м	36
45	14	45	Жилые зоны	Вдоль автомобильной дороги 22 ОП РЗ 22К-0036 Павлово-Сосновское-Лесуново-Мухтолово- Саконы 24км + 250м справа (по направлению р.п.Сосновское)	рекламные конструкции среднего формата - двухсторонние щиты 3х6 м	36
46	15	46	Жилые зоны	Сосновский МО, д.Рыльково, в 30 м на юго-запад от д.№55 ул.1 Мая	двухсторонние рекламные конструкции малого формата – сити форматы 1,2х1,8м	4,32
47	14	47	Жилые зоны	Сосновский МО, д.Крутые, в 30 на восток от д.№11а ул.Советская	рекламные конструкции среднего формата - двухсторонние щиты 3х6 м	36
48	16	48	Жилые зоны	Сосновский МО, д.Стечкино, в 30 на восток от д.№ 1 ул.Гагарина	двухсторонние рекламные конструкции малого формата – сити форматы 1,2х1,8м	4,32
49	17	49	Жилые зоны	Сосновский МО, с.Елизарово, в 30 м на юг от д.№19 ул.Школьная	двухсторонние рекламные конструкции малого формата – сити форматы	4,32

					1,2х1,8м	
50	17	50	Жилые зоны	Сосновский МО, с.Елизарово, в 130 м на восток от д.№5 ул.Молодежная	рекламные конструкции среднего формата - двухсторонние щиты 3х6 м	36
51	17	51	Жилые зоны	Сосновский МО, с.Елизарово, в 130 м на юго-восток от д.№5 ул.Молодежная	рекламные конструкции среднего формата - двухсторонние щиты 3х6 м	36
52	18	52	Жилые зоны	Сосновский МО, с.Малахово, в 120 м на север от д.№4 ул.Совхозная	двухсторонние рекламные конструкции малого формата – сити форматы 1,2х1,8м	4,32
53	18	53	Жилые зоны	Сосновский МО, с.Малахово, в 15 м на юго-восток от д.№2 ул.Совхозная	двухсторонние рекламные конструкции малого формата – сити форматы 1,2х1,8м	4,32
54	19	54	Жилые зоны	Сосновский МО, с.Панино, в 35 м на юго-восток от д.№27 ул.Н.Сусловой	двухсторонние рекламные конструкции малого формата – сити форматы 1,2х1,8м	4,32
55	19	55	Территории сельскохозяйственных угодий	Вдоль автомобильной дороги 22 ОП МЗ 22Н-4007 Сосновское-Панино 19км + 200м слева (по направлению с.Панино)	рекламные конструкции среднего формата - двухсторонние щиты 3х6 м	36
56	20	56	Территории сельскохозяйственных угодий	Вдоль автомобильной дороги 22 ОП РЗ 22К-0036 Павлово-Сосновское-Лесуново-Мухтолово-Саконы 36км + 350м слева (по направлению с.Мухтолово)	рекламные конструкции среднего формата - двухсторонние щиты 3х6 м	36
57	21	57	Территории сельскохозяйственных угодий	Вдоль автомобильной дороги 22 ОП РЗ 22К-0036 Павлово-Сосновское-Лесуново-Мухтолово-Саконы 44км + 250м справа (по направлению с.Мухтолово)	рекламные конструкции среднего формата - двухсторонние щиты 3х6 м	36
58	21	58	Жилые зоны	Сосновский МО, с.Венец, в 150 м на восток от д.№6 ул.Красная	двухсторонние рекламные конструкции малого формата – сити форматы 1,2х1,8м	4,32
59	20	59	Жилые зоны	Сосновский МО, с.Лесуново, в 35 м на юг от д.№41 ул.Речная	двухсторонние рекламные конструкции малого формата – сити форматы 1,2х1,8м	4,32
60	20	60	Жилые зоны	Сосновский МО, с.Лесуново, в 50 м на восток от д.№49 ул.Речная	рекламные конструкции среднего формата - двухсторонние щиты 3х6 м	36
61	1	61	Производственная зона сельскохозяйственных предприятий	р.п. Сосновское, в 150 м на северо-запад от д.№ 26 по ул. Нижегородская (АГЗС)	рекламные конструкции среднего формата – двухсторонние щиты 3х6 м	36
62	1	62	Производственная зона сельскохозяйственных	р.п. Сосновское, в 200 м на северо-запад от д.№ 26 по ул. Нижегородская (АГЗС)	рекламные конструкции среднего формата – двухсторонние щиты	36

			предприятий		3х6 м	
63	1	63	Производственная зона сельскохозяйственных предприятий	р.п. Сосновское, в 70 м на север от д.№ 31 по ул. Нижегородская	рекламные конструкции среднего формата – двухсторонние щиты 3х6 м	36
64	3	64	Жилые зоны	р.п. Сосновское, в 15 м на запад от д.№ 54 по ул. Крупской	рекламные конструкции среднего формата – двухсторонние щиты 3х6 м	36
65	4	65	Жилые зоны	р.п. Сосновское, в 15 м на юго-восток от д.№ 123 по ул. Крупской	иные (нестандартные) рекламные конструкции – щит с информацией органов местного самоуправления 2,5х3,5м	17,5
66	4	66	Жилые зоны	р.п. Сосновское, в 20 м на юг от д.№ 62 по ул. Спортивная	рекламные конструкции среднего формата – двухсторонние щиты 3х6 м	36
67	20	67	Территории сельскохозяйственных угодий	Сосновский МО, в 190 м на север от д.№6 по ул.Лесная с.Лесуново	рекламные конструкции среднего формата – двухсторонние щиты 3х6 м	36